

事業所名	相談支援事業所ぴいす		
運営法人	株式会社祐理		
実施事業	指定特定相談支援事業・指定障害児相談支援事業		
住所	〒470-1161 豊明市栄町大原 31-1		
電話番号	0562-85-2981	FAX	0562-85-2982
ホームページ	http://grouphomepeace.com/		
メールアドレス	keikaku@grouphomepeace.com	利用定員	
サービス提供日時	平日 午前9時～午後5時 土、祝日、日曜日、お盆、年末年始休み		

事業所の特色

●職員数(配置専門スタッフ)

2名(相談支援専門員)

●事業所が目指すこと

サービスを利用される方、そのご家族の方の希望や思いを大切にして
その思いを各事業所等に伝えていく潤滑油になりたいと思っています。

●特徴やアピールポイント

サービスを利用される方の個性、強み、長所等をいかす計画を作成致します。

●ひとこと

にぎやかな子供たちの声が響き渡る環境の中、毎日元氣をもらって仕事をしています。

(赤尾)



事業所名	相談支援事業所 ラルハナ		
運営法人	あおぞら福祉事業株式会社		
実施事業	指定特定相談支援事業・指定障害児相談支援事業		
住所	〒470-1106 豊明市沓掛町下高根135番地2		
電話番号	0562-57-1813	FAX	050-3737-5592
ホームページ			
メールアドレス	s.hattori@aozora-fukushi.org	利用定員	
サービス提供日時	月曜日～金曜日（祝日・夏季休業日・年末年始を除く） 午前9時00分～午後6時00分		

事業所の特色

●職員数（配置専門スタッフ）

1名（管理者兼相談支援専門員）

●事業所が目指すこと

みなさまの多様なニーズにきめ細かく対応するために、地域の支援体制を整えてご相談に応じ、必要な情報提供、ご意向に合った福祉サービス等にお繋ぎできるように支援します。

●特徴やアピールポイント

自分では難しい事は「多職種につなぐ」「連携してチーム支援を行う」視点を持ち、色々な専門家の人たちと一緒に学びながら、相談支援専門員としての専門性を高めていけるように心がけています。

●ひとこと

地域にある身近な相談窓口としてお困りごとの相談はもちろんの事、うれしかったこと等を気軽に話せる相談員を目指して日々努力しております！

（ 服部 ）



2024年1月から運営法人が「あおぞら福祉事業株式会社」に変更になりました。
住所や連絡先の変更など、皆様にご迷惑をおかけして申し訳ございませんでした。

現在、新社屋の建設準備中です！

事業所名	ファイン相談支援事業所		
運営法人	社会福祉法人豊明福祉会		
実施事業	特定相談、障害児相談、地域相談(地域移行・地域定着)		
住所	〒470-1101 豊明市沓掛町中川 81-2		
電話番号	0562-85-5070	FAX	0562-91-1886
ホームページ	https://toyofuku.info/		
メールアドレス	k.s.fain@toyofuku.or.jp	利用定員	
サービス提供日時	月曜日～金曜日 8:30～17:15		

事業所の特色

●職員数(配置専門スタッフ)

管理者1名、主任相談支援専門員1名、相談支援専門員3名、相談支援員2名

●事業所が目指すこと

・事業理念「暮らしによりそい、思いをつなげる」

ご本人の暮らしによりそい、思いを大切に希望する暮らしが実現できるよう相談支援を実施します。
サービス事業者や地域の方々へご本人の思いをつなげていきます。

●特徴やアピールポイント

- ・子どもから大人までライフステージに応じたご相談をお受けしています。
- ・福祉事業所、医療機関、教育機関など関係する方々との連携を大切にしています。
- ・東郷町の児童の委託相談支援も実施しており、豊明市内に限らず、市外の関係機関等との調整も行っています。

●ひとこと

・まずはお気軽にお電話等でご連絡ください。

(管理者 安達)



「豊明福祉会ホームページ」
もご覧ください。

事業所名	相談支援事業所のわ		
運営法人	特定非営利活動法人くるみの会		
実施事業	障害児相談支援 特定相談支援		
住所	〒470-1123 豊明市西川町笹原 10 番地 2 キャッスル丸の内 1D		
電話番号	0562-74-8987	FAX	0562-74-8987
ホームページ	ただいま作成中です		
メールアドレス	n o w a 2025@ z m. c o m m u f a . j p	利用定員	定めなし
サービス提供日時	火曜日～土曜日 9：00～17：00		

事業所の特色

●職員数（配置専門スタッフ）

管理者兼相談支援専門員 1名

●事業所が目指すこと ●特徴やアピールポイント ●ひとこと

2025年4月より「**相談支援事業所のわ**」がスタートです。

これまで障害のある子どもたちやご家族の方、仲間たちが豊かに安心して暮らしていけるように
重心型放課後デイくるみや、生活介護来夢、 日中一時支援ぷりんの活動をしてきました。

のわでは、くるみの会の理念

「やがて**くるみ**らいを豊かで明るいものにしたい」——そんな思いから名前をつけました。

どんなに重いしょうがいの子どもたちも集団で遊ぶことで多くのことを学び、
身体感覚や、知的発達、社会性を身につけて豊かに人格形成をしていきます。

医療的ケアの必要なしょうがい児も「地域で安心して遊ばせたい」将来にわたって
生まれ育ったところで「豊かに安心して暮らしていけるようにしたい」——そんな願いを
実 現 す る 活 動 を し て い ま す 。

にそって

障害者の方やご家族の方が安心して話ができる、困ったときに連絡ができる、
子どもたちの将来のことを一緒に考えていけるという場所になれるように活動していきます。

皆さんに親しみをもって「のわちゃん」と呼ばれるようになれたらうれしいです。

よろしく願いいたします。

相談支援事業所のわ

相談支援専門員・管理者 渡辺志織 （わたなべしおり）

のわはフランス語で「くるみ」という意味です

～くるみのわがひろがっていくように～と名前をつけました



事業所名	豊明市社協相談支援事業所		
運営法人	社会福祉法人 豊明市社会福祉協議会		
実施事業	指定特定相談支援事業・指定障害児相談支援事業 指定一般相談支援事業(地域移行支援事業・地域定着支援事業)		
住所	〒470-1116 豊明市新田町吉池 18-3(総合福祉会館 2階)		
電話番号	0562-91-1760	FAX	電話番号
ホームページ	http://toyoake-syakyo.jp/		
メールアドレス	sodanfitto@toyoake-syakyo.jp	利用定員	メールアドレス
サービス提供日時	午前 8 時 30 分～午後 5 時 15 分		

事業所の特色

●職員数(配置専門スタッフ)

管理者 1 名、主任相談支援専門員2名、相談支援専門員 3名、事務兼相談補助 1 名

●事業所が目指すこと

- (1)利用者等の意思及び人格を尊重し、常に利用者等の立場で、自立した日常生活又は社会生活を営むことができるよう、本人が本当に望む生活が選択できる機会を確保しながら本事業を実施します。
また、適切な保健、医療、福祉等のサービス(以下、「障害福祉サービス等」とする)が、多様な事業所から総合的かつ効率的に提供されるように配慮します。
- (2)指定特定相談支援事業者は、利用者等に提供される障害福祉サービス等が特定の種類又は特定の事業者に不当に偏ることのないよう、公正中立の立場でサービス提供します。
- (3)市及び障害福祉サービス事業者等と連携を図り、地域において必要な社会資源の改善及び開発に努めます。
- (4)関係法令等を遵守します。
- (5)令和 7 年 4 月 1 日から障害児相談支援事業を開始します。ライフステージに応じて、きめ細やかな支援を心掛けて対応していきます。

●特徴やアピールポイント

基幹相談支援センターと同じ事務所でもあり連携を図っています。

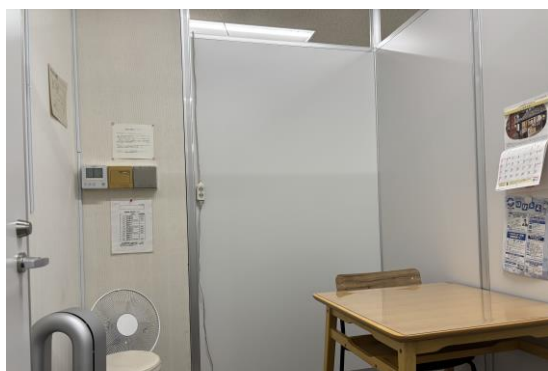
地域の幅広い社会資源を活用し、望む暮らしを実現するための計画を目指しています。

地域移行支援、地域定着支援も行っています。

●ひとこと

豊明市の福祉の充実を目指して、日々、頑張っています。

(記入者・・・相談支援専門員 高木 剛志、磯貝 信美)



事業所名	藤田メンタル相談所		
運営法人	医療法人静心会		
実施事業	指定特定相談支援事業所		
住所	〒470-1168 豊明市栄町南館 3-879		
電話番号	0562-97-1780	FAX	0562-97-8004
ホームページ			
メールアドレス		利用定員	
サービス提供日時	月曜日～金曜日午前9時～12時、午後1時～午後4時 ※国民の祝日、12/29～1/3を除く		

事業所の特色

●職員数(配置専門スタッフ)

相談支援専門員 3名

●事業所が目指すこと

利用者の方々が安心してすごせるようみなさんと話しあっていきたいと思えます

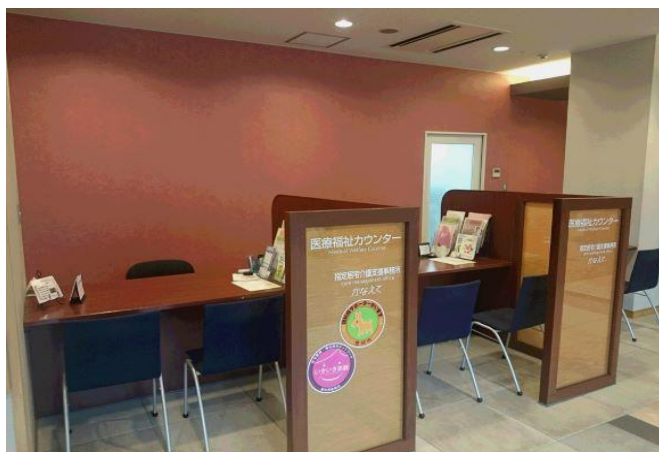
●特徴やアピールポイント


精神科医療機関での相談業務経験のある相談支援専門員が利用者の方々のお話をうかがわせていただきます

●ひとこと

まずはご連絡ください

()



事業所名	豊明市児童発達支援センター どんぐり 		
運営法人	社会福祉法人豊明福祉会		
実施事業	児童発達支援、保育所等訪問支援、相談支援、親子教室、保育園等巡回支援、 けやき発達相談		
住所	〒470-1131 豊明市二村台1丁目27番地 豊明市共生交流プラザ北館1階		
電話番号	0562-85-6661	FAX	0562-85-6662
ホームページ	https://toyofuku.info/		
メールアドレス	donguri@toyofuku.or.jp	利用定員	児童発達支援25名
サービス提供日時	月曜日～金曜日(9:30～15:30) / 事業所の営業時間(9:00～17:00)		

事業所の特色

●職員数(配置専門スタッフ)

センター長、施設長、管理者、児童発達管理責任者、保育士、児童指導員、
訪問支援員、看護師、理学療法士、臨床心理士、言語聴覚士、事務員、嘱託医

●事業所が目指すこと

- ・ 豊明市の療育拠点として発達がゆっくりなお子様、知的障害や重度の心身障害など、様々なお子さんと保護者に寄り添い、相談支援を行います。また、年齢や発達に応じた療育を行います。

●特徴やアピールポイント

- ・ 相談支援事業…療育や進路選択、サービス利用など子育て全般の相談に応じます。
- ・ 保育園等巡回支援…保育園や幼稚園からの依頼を受け、巡回支援員が園等を訪問し、集団生活適応に向けた直接支援及び職員への情報提供を行います。
- ・ けやき発達相談…発達検査を行い、保護者・園等に対してかわり方の手がかりを提供します。
- ・ 親子教室…就学前の発達がゆっくりなお子様と保護者へ、遊びを通した様々な経験を提供します。
※たんぽぽ教室(火曜クラス、水曜クラス)、おひさま教室(金曜クラス)
- ・ どんぐり園…就学前の発達に支援が必要なお子様に対し、小集団のなかで日常生活動作やコミュニケーションの力を育めるよう療育を行います。
- ・ 保育所等訪問支援…訪問支援員が園や学校に訪問し、支援方法の提案を行います。

●ひとこと

- ・ まずはお気軽にお電話等でご相談ください。

豊明福祉会ホームページ ⇒



事業所名	豊明市障がい者基幹相談支援センターフィット		
運営法人	社会福祉法人 豊明市社会福祉協議会		
実施事業	障がい者基幹相談支援センター事業		
住所	〒470-1116 豊明市新田町吉池 18 番地 3		
電話番号	0562-91-1760	FAX	0562-91-1761
ホームページ	http://toyooke-syakyo.jp/		
メールアドレス	sodanfitto@toyooke-syakyo.jp	利用定員	無し
サービス提供日時	月曜日～金曜日 午前 8 時 30 分～午後 5 時 15 分(祝日、年末年始はお休み) 偶数月の第1土曜日		

事業所の特色

●職員配置

社会福祉士、精神保健福祉士等 常勤 4名

●事業所が目指すこと

地域で暮らしている障がいのある人やご家族が、住み慣れた町で安心して生活し続けることができるよう、皆さまの気持ち・暮らしに寄り添う、地域に根ざした相談支援センターを目指しています。

●特徴やアピールポイント

地域における総合的・専門的な相談支援機関として、相談支援事業所、福祉サービス等事業所、関係機関とネットワークを構築して、地域課題について自立支援協議会等で取り組んでいます。

障がいのある人の虐待防止、権利擁護、不当な差別を受けないよう地域全体で取り組んでいます。

●ひとこと

気になることがあるけど、「友達や家族には聞きにくい」「どこに聞いてよいかわからない」そんな気持ちになることは誰にでもあります。そんなときはお気軽に「フィット」へお電話ください。

(職員)



事業所名	風ヘルパーステーション豊明		
運営法人	(株)風		
実施事業	訪問介護事業、障害福祉サービス(居宅介護、重度訪問介護、同行援護)		
住所	〒470-1141 豊明市阿野町大代 118 番地 セレクトハイツ B 棟 201		
電話番号	0562-57-0401	FAX	0562-57-0402
ホームページ	https://kaze-village.com		
メールアドレス	toyo104@yahoo.co.jp	利用定員	80 名
サービス提供日時	月～金(土日要相談)		

事業所の特色

●職員数(配置専門スタッフ)

10 名

●事業所が目指すこと

親切・丁寧を心掛け、利用者様に寄り添い、ご自宅で安心して快適に過ごせるよう、ご支援させていただきます。

●特徴やアピールポイント

介護歴15年以上の経験豊富なスタッフが揃っております。
料理には定評を頂いております。

●ひとこと

家事全般、入浴介助、オムツ交換から看取り、心のケアまで、できる範囲でなんでもやります！

()



★社内研修の様子★

毎月研修を開催し日々スキルアップに努めています!!

事業所名	豊明市社会福祉協議会ホームヘルプサービス		
運営法人	社会福祉法人 豊明市社会福祉協議会		
実施事業	指定障害福祉サービス事業(居宅介護・同行援護・重度訪問介護) 地域生活支援事業(移動支援)		
住所	〒470-1116 豊明市新田町吉池 18 番地 3		
電話番号	0562-91-3251	FAX	0562-91-3253
ホームページ	http://toyoake-syakyo.jp/		
メールアドレス	kaigo@toyoake-syakyo.jp	利用定員	150 名
サービス提供日時	月曜日～土曜日 午前 7 時～午後 7 時(日曜日 12/29～1/3 は休業日)		

事業所の特色

●職員数(配置専門スタッフ)

管理者 1 名 サービス提供責任者 4 名 常勤訪問介護員 1 名
非常勤訪問介護員 24 名 (うち介護福祉士 11 名 同行援護従事者 19 名)

●事業所が目指すこと

利用者の心身の特性を踏まえて、その有する能力に応じ自立した生活を営むことができるよう、入浴・排泄・食事等の介護、その他の生活全般にわたる必要な援助を行います。

利用者が住み慣れた地域で暮らし続けたいという気持ちに寄り添って、支援実施に当っては、関係市町村・地域の保健・医療・福祉サービスとの連携を図り、総合的なサービスの提供に努めます。

●特徴やアピールポイント

長年の実績と信頼のもと、利用者の生活に寄り添った支援を行っています。

喀痰吸引等研修修了者が令和 4 年 10 月から支援を行っています。現在 3 名の喀痰吸引等研修修了者が従事しております。お気軽にお問合せください。

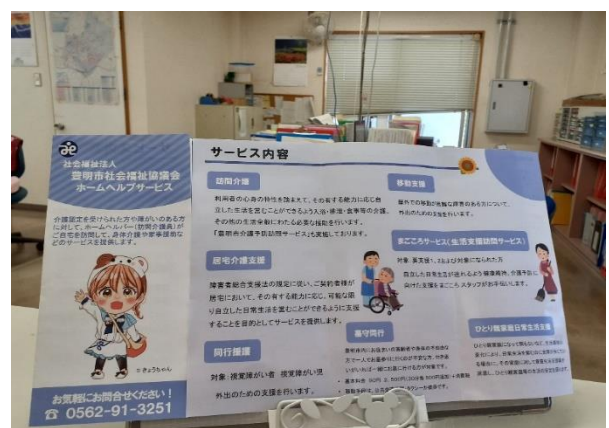
移動支援は、豊明市と名古屋市の支給決定のある方の支援を行うことができます。

同行援護では、通院や買い物など利用者の希望に沿った外出介助をしています。

●ひとこと

子育て中のヘルパーから幅広い年代のヘルパーが活躍中です。

(河辺)



事業所名	ニチイケアセンター井ノ花		
運営法人	株式会社 ニチイ学館		
実施事業	訪問介護、障がい福祉サービス(居宅介護、重度訪問介護、同行援護)、移動支援、福祉用具		
住所	〒470-1126 豊明市三崎町高鴨9番地9 1F		
電話番号	0562-91-4064	FAX	0562-95-3424
ホームページ	https://www.nichiiweb.jp/kaji/		
メールアドレス	hstav4@nichiigakkan.co.jp	利用定員	特になし
サービス提供日時	事務所 9:00～18:00 サービス 8:00～20:00 くらい		

事業所の特色

●職員数(配置専門スタッフ)

[訪問介護] 管理者1名、サービス提供責任者2名、登録ヘルパー11名、自費専門3名、事務員1名

[福祉用具] 管理者1名 専門員2名 事務員1名

●事業所が目指すこと

自宅での生活を利用者様が笑顔で「自分らしい暮らし」がきるようお手伝いしていきます。

スタッフ同士で協力しながら楽しみながら支援してきます。

●特徴やアピールポイント

身体介護が得意で、やる気のあるヘルパーさんが揃っています。研修を行いスキルアップしています。

利用者様の特徴、障がいの特性やその人の性格把握して、支援が出来るように努めています。

ヘルパーさん同士で和気あいあいと相談しながら仕事をしています。

●ひとこと

とても大変な仕事と思っていますが、その人が喜んでくれることに自分も嬉しくなって楽しんで仕事をしています。

助け合いながら、自分の出来る範囲で仕事をし、次の目標に向かって頑張っています。



三崎のメガドンキの裏あるかわいい石のくつついた壁の3階建ての1階テナントに入っています。



事業所名	ニチイケアセンター豊明		
運営法人	株式会社ニチイ学館		
実施事業	指定障害福祉サービス事業(居宅介護・重度訪問介護・同行援護) 地域生活支援事業(移動支援)		
住所	〒470-1151 豊明市前後町善江 1737 パルネス 2号館 3F		
電話番号	0562-96-0377	FAX	0562-96-0378
ホームページ	https://www.nichiigakkan.co.jp/		
メールアドレス	hstd88@nichiigakkann.co.jp	利用定員	30名
サービス提供日時	月～金 9:00～18:00 (時間外・土日祝は応相談)		

事業所の特色

●職員数(配置専門スタッフ)

サービス提供責任者 2名 訪問介護員 11名 (うち同行援護 4名取得)

●事業所が目指すこと

誠意 誇り 情熱を以て社会参加の信条とし、社会に貢献できるように支援いたします。
利用者様が住み慣れたご自宅での生活が続けられるよう寄り添いながら支援してまいります。

●特徴やアピールポイント

身体介護はお任せください。入浴・排泄・共同実践もたくさん行っています。
同行援護資格取得者も4名在籍しておりますので通院やお出かけなどの対応も可能です。
スタッフ同士のコミュニケーションが取れており意思疎通や情報共有が出来ているので安心です。

●ひとこと

「毎日が楽しく、明日が来るのが待ち遠しい」と思って頂けるよう、サービスを通して、ご利用者様が
かがやく「明日」をサポートします。よろしくお願いいたします。

(後藤・西部)



前後駅前のビル
3階にあります。



事業所名	ファインホームヘルプ事業所		
運営法人	社会福祉法人 豊明福祉会		
実施事業	指定障害福祉サービス事業(居宅介護・重度訪問介護・行動援護) 地域生活支援事業(移動支援)		
住所	〒470-1116 豊明市新田町吉池 18 番地 3 総合福祉会館 2 階		
電話番号	0562-85-5081	FAX	0562-85-5071
ホームページ	https://toyofuku.info/		
メールアドレス	fain-homehelp@toyofuku.or.jp	利用定員	80 名
サービス提供日時	午前 7 時～午後 9 時(休日は年間カレンダーによる)		

事業所の特色

●職員数(配置専門スタッフ)

サービス提供責任者 2 名

常勤ヘルパー 2 名

登録ヘルパー 8 名

●事業所が目指すこと

事業理念「ともにくらし、たのしみ、地域をつなぐ」を基にご利用者一人ひとりの思いを大切にしながら、持っている力や個性が発揮できるようサービスを提供します。

●特徴やアピールポイント

児童から成人まで幅広い年齢層の方にご利用頂いています。地域で安心して暮らし続けることができるよう、ライフステージに応じた支援の提供を行っています。高齢化、親亡き後の暮らしを見据え、多様な暮らしを応援していきます。

●ひとこと

余暇的な支援から生活に必要な支援まで気になる事がございましたらお気軽にご連絡ください。

(佐藤)



『ホームページ』、『ブログ』

事業所名	ヘルパーステーションはる		
運営法人	営利法人		
実施事業	居宅介護・重度訪問介護		
住所	〒470-1168 豊明市栄町南館 254-11		
電話番号	0562-85-1066	FAX	0562-85-1069
ホームページ	https://haru0501.com/		
メールアドレス	himawari-mk@haru0501.co.jp	利用定員	75名
サービス提供日時	月～金、日、8:45～17:30(その他要相談)		

事業所の特色

- 職員数(配置専門スタッフ)
 - サービス提供責任者2名
 - 職員1名
 - 登録ヘルパー5名
- 事業所が目指すこと
 - ご利用者様が心配なく在宅生活が円滑に行えるよう支援していきたい。
- 特徴やアピールポイント
 - 地元に密着した事業所
- ひとこと
 - 常時前向きにお客様と向き合えるよう、社内研修や勉強会を開いています。



事業所名	訪問介護本舗 快晴		
運営法人	株式会社プレザンタスター		
実施事業	指定障害福祉サービス事業（居宅介護・重度訪問介護）		
住所	〒470-1145 豊明市阿野町北上ノ山 51-1 ジラソーレ I 106 号室		
電話番号	0562-57-3037	FAX	0562-57-3038
ホームページ	https://dayservicehonpo.jp/houmonkaisei/		
メールアドレス	houmon-kaisei@dayservicehonpo.co.jp	利用定員	35 名
サービス提供日時	定休日なし 9:00 ~ 18:00（その他時間は応相談）		

事業所の特色

●職員数(配置専門スタッフ)

サービス提供責任者：1名 ヘルパー：7名

●事業所が目指すこと

居宅において、入浴・排せつ及び食事等の介護・調理・洗濯及び掃除等の家事並びに生活等に関する相談及び助言その他の生活全般にわたる援助を行います。

●特徴やアピールポイント

介護経験豊富なスタッフが、障がいのある方やそのご家族が安心・安全に生活できるようサポートいたします。男性スタッフも在籍していますので同性介護にも対応いたします。

●ひとこと

まだまだ小さな事業所ですが、地域の頼れる事業所を目指して邁進してまいります！

(富田)



事業所名	訪問介護 みいな		
運営法人	株式会社 OHANA		
実施事業	居宅介護 重度訪問介護 移動支援		
住所	〒470-1131 豊明市二村台 7 丁目 16-13 メゾンいずみ 201		
電話番号	050-8884-3774	FAX	050-8884-3775
ホームページ			
メールアドレス	ohanamiina2022@gmail.com	利用定員	
サービス提供日時	年中無休 24 時間		

事業所の特色

●職員数(配置専門スタッフ)

常勤職員 3 名 パート職員 3 名

●事業所が目指すこと

ご本人の希望や生き方に寄り添った生活を支え、より楽しい時間を過ごしていただける事を目指しています

●特徴やアピールポイント

ご支援を必要とする人が望む暮らしを継続できるように、心を込めてご支援させていただきます

●ひとこと

皆様とのご縁を大切に、人と人とのつながりを大事にしていきたいです

()



事業所名	ほなみヘルパーステーション		
運営法人	有限会社オカダ		
実施事業	訪問介護		
住所	〒470-1122 豊明市西川町長田 5-2 メゾンいずみⅡ103		
電話番号	0562-57-2525	FAX	0562-57-2529
ホームページ	作成中		
メールアドレス	honamihelper@outlook.jp	利用定員	40～50名
サービス提供日時	月～土 9:00～18:00（日曜、深夜 スタッフ募集中です！）		

事業所の特色 昨年開業したばかりの新しい事業所になります

●職員数(配置専門スタッフ)

- ・管理者 1名
- ・サービス提供責任者 2名
- ・初任者研修修了者 3名

●事業所が目指すこと

- ・地域の街をヘルパーの皆さんの力で繋いでいきたいです！

●特徴やアピールポイント

・母体が接骨院で訪問はりきゅうマッサージにも力を入れており、利用者さまを違う角度から情報の共有をしてアプローチしていけたらという思いで昨年 訪問介護事業所の開設となりました。

- ・新しい事業所でフレッシュな20代～50代までの幅広いスタッフが活躍中！

利用者様一人一人真摯に向き合い一生懸命明るく元気なチームです。

- ・2024年7月～ほなみヘルパーステーション名古屋 事業所がオープン！

●ひとこと

街の皆様「笑顔と健康」をお届けしたいです。

()

事業所名	日中一時支援・移動支援 ぷりん		
運営法人	特定非営利活動法人くるみの会		
実施事業	日中一時支援・移動支援		
住所	〒470-1123 豊明市西川町笹原 10 番地2 キャッスル丸の内1E		
電話番号	0562-92-9555	FAX	0562-92-9555
ホームページ	http://kurumi2013.jimdo.com/		
メールアドレス	kurumi2013@ck2.so-net.ne.jp	利用定員	
サービス提供日時	日中一時:10時～18時 移動支援:7時30分～		

事業所の特色

●職員数(配置専門スタッフ)

日中一時支援 : 8名(管理者、支援員)

移動支援 : 5名(管理者、看護師)

●事業所が目指すこと

「やがてくる未来を豊かで明るいものにしたい」という法人の理念に基づき、地域に暮らすハンディキャップを持った方々のサポートに努めます。

●特徴やアピールポイント

《日中一時支援の活動》

保護者のレスパイトケアや利用者様の余暇活動支援の場として、サービスの提供をしています。

活動内容は、個々の利用者様の実態に応じて活動内容を利用者様とともに決定しています。

ぷりんの利用時間に、利用者様が少しでも enjoy して、笑顔でお家に戻られるまでを支援しています。

《移動支援の活動》

愛知県立港特別支援学校までの朝の登校支援を行っています。主に医療的ケアのある児童・生徒さんの送迎です。保護者なしでも送迎ができるよう、看護師や喀痰吸引研修を受けた支援員で移動支援を行っています。安心・安全をモットーに利用者様が楽しく登校できることのお手伝いを致します。

●ひとこと

未就学児～64歳までご利用可能です。お気軽に見学いただけます。

(担当:堀田、川端)



事業所名	S.I.C.KIDS ぶんぶんハウス豊明校		
運営法人	(有)東海特殊観光サービス		
実施事業	児童発達支援、放課後等デイサービス		
住所	〒470-1113 豊明市新田町錦 14-3		
電話番号	0562-57-3899	FAX	0562-57-3898
ホームページ			
メールアドレス	bunbunhouse@ttk-bunbun.com	利用定員	10名
サービス提供日時	火曜日・水曜日休み 平日:12時45分～18時45分 / 土曜・日曜:10時～16時		

事業所の特色

●職員数(配置専門スタッフ)

児発管1人・児童指導員常勤3人、非常勤1人

●事業所が目指すこと

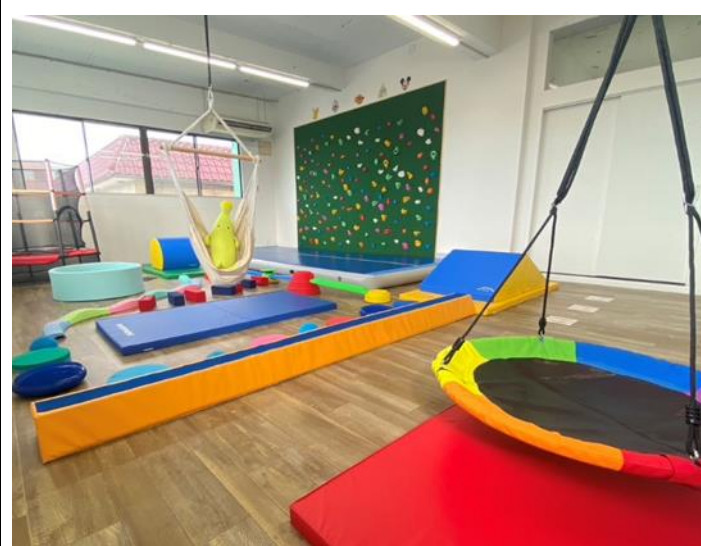
発達のお悩みや障がいの根本解決を目指して“できない”を“できる”喜びに、個性を大切に支援します。

●特徴やアピールポイント

同じ時間にお子様3人までのご利用。コーチと1対1の支援。脳科学・発達生理学に基づいた運動療育を行います。障がい名にとらわれず、一人一人の得意・不得意を分析します。お子様に最適な療育を行うことで、脳や心身の発達を促し、自立に向けての土台づくりをします。

●ひとこと

楽しみながら体を十分に動かします。好きな動きをトレーニングに取り入れるので笑い声が絶えません。ボルダリング、縄跳び、とび箱など、気づいたら“できた！”でいっぱいになっていきましょう。



事業所名	北風と太陽 豊明		
運営法人	株式会社はなひなの杜		
実施事業	児童発達支援、放課後等デイサービス		
住所	〒470-1108 愛知県豊明市沓掛町荒井 9 番地6		
電話番号	0562-95-3331	FAX	0562-95-3332
ホームページ	https://kitakazetoyoake.wixsite.com/kitakaze-toyoake		
メールアドレス	Kitakaze.toyoake@gmail.com	利用定員	10 名
サービス提供日時	営業日：月曜日～土曜日(12/30～1/3 休業)、営業時間：9:30～18:30		

事業所の特色

●職員数(配置専門スタッフ)

児童発達支援管理責任者	1名
保育士	1名
児童指導員	4名
指導員	2名

●事業所が目指すこと

児童一人ひとりの個性を大切に、社会性や、集団行動、活動に力をいれ、将来社会に出るための土台作りを目指しています。また、年齢で分けるのではなく、小さい子のお世話を大きい子が、小さい子はお兄ちゃん、お姉ちゃんに頼るといった、人との関わりや優しい心を養えるよう取り組んでいます。

●特徴やアピールポイント

- ・毎週行事(お出かけ、制作、クッキング等)にて、楽しみながら集団行動や、社会性を養う。
- ・その日の様子を写真にて各ご家庭に配信。
- ・戸建て住宅を利用したアットホームな環境。



事業所名	ぐりんぴいす		
運営法人	株式会社ぴいす		
実施事業	児童発達支援		
住所	〒470-1161 愛知県豊明市栄町大原 34-2		
電話番号	0562-57-3375	FAX	0562-57-3376
ホームページ	http://grouphomepeace.com/		
メールアドレス	info@grouphomepeace.com	利用定員	10名
サービス提供日時	午前10時～午後4時（日曜日、お盆、年末年始休み）		

事業所の特色

●職員数(配置専門スタッフ)

15名(管理者兼児童発達管理責任者、児童指導員、指導員)

●事業所が目指すこと

ぐりんぴいすでは、同年代の子と一緒に遊んだり活動したりする場面が一日を通して多々あります。遊び・活動・療育…さまざまな観点からお子さんの基本的な生活習慣の自立や社会性を目指します

●特徴やアピールポイント

午前中は近くの公園までお散歩に行き、たくさん体を動かし

午後は、個別活動、集団活動(サーキット、工作)に取り組んでいます

色々な体験をしてもらえよう、イベントでお出かけもしています。

●ひとこと

ぐりんぴいすは、子どもたちが心からくつろいで遊べる居心地の良い空間を提供します

(鈴木 初美)



事業所名	こどもサポート教室「きらり」豊明校		
運営法人	株式会社クラ・ゼミ		
実施事業	児童発達支援・放課後等デイサービス		
住所	〒470-1113 豊明市新田町錦1番地1 貸店舗E号室		
電話番号	0562-38-6686	FAX	0562-38-6686
ホームページ	https://kirari-kodomo.com/around/around-332/		
メールアドレス	kirari.toyoake@kurazemi.co.jp	利用定員	10名
サービス提供日時	月曜日～金曜日 10:00～12:00 13:00～19:00 土曜日 9:00～12:00 13:00～18:00 (GW,お盆,年末年始を除く)		

事業所の特色

●職員数(配置専門スタッフ)

管理者・児童発達支援管理責任者 1名
保育士 3名 社会福祉士 1名 児童指導員 1名

●事業所が目指すこと

私たちは「その子」をしっかり見つめ、「その子」の立場になって考え、「その子」の成長に喜びを感じます。そして、うれしい時もつらい時も、大人に寄り添われ、自分の思いを受け止めてもらえる中で、「その子」が「自分をかけがえのない存在」と思ってもらえるように努力いたします。

●特徴やアピールポイント

1歳～18歳までのお子さんを対象に個別療育、また保護者支援を行っています。

●ひとこと

クッキングやお買い物といった自立に向けた支援や、指先へのアプローチや SST(ソーシャルスキルトレーニング)等、お子さまに応じたオーダーメイドの支援を行っています。

まずは一度ご相談ください。

(佐々木)



ホームページはこちらのQRコードを読み込んでください。

事業所名	児童発達支援・放課後等デイサービス lala		
運営法人	株式会社 NOA		
実施事業	障害児通所支援施設		
住所	〒470-1124 豊明市三崎町井ノ花8-4		
電話番号	0562-85-9900	FAX	0562-85-9901
ホームページ	http://xs413228.xsrv.jp		
メールアドレス	noa.corporation.ms@gmail.com	利用定員	10人
サービス提供日時	① 9:00～12:00 ② 14:00～17:00		

事業所の特色

●職員数(配置専門スタッフ)

管理者:1名

児童発達支援管理責任者:1名

児童指導員:3名

指導員:2名

●事業所が目指すこと

未来あるお子様の一人一人が自立を図り、

共生社会の中で順応する事

●特徴やアピールポイント

lala では、一人一人に合わせた個別支援、また社会性スキルを高める事を目的とした
集団支援に取り組んでいます。



事業所名	ジャングルキッズジム		
運営法人	一般社団法人 日本運動発達支援協会		
実施事業	児童発達支援		
住所	〒470-1151 愛知県豊明市前後町善江 1707-2 森下ビル 3F		
電話番号	0562-96-1500	FAX	0562-96-1501
ホームページ	https://www.junglekidsgym.com		
メールアドレス	info@junglekidsgym.com	利用定員	10名/1日
サービス提供日時	月～金 9:30～12:00 13:00～17:00 土・祝 9:30～12:00 13:00～16:40		

事業所の特色

●職員数(配置専門スタッフ)

7名(児童発達支援管理責任者兼管理者1名、保育士5名、児童指導員1名)

●事業所が目指すこと

法人理念:多様性を認め合い手を取り合い笑い合える世界を

圧倒的に楽しく!運動療育とSST!(ソーシャルスキルトレーニング)

●特徴やアピールポイント

運動療育とSSTに力を入れています。午前は個別や少人数での療育を希望される利用者様を対象にした枠を設けており、午後は集団での療育が基本となります。

近年、運動の効果は身体面だけでなく脳や心の健康、機能にとっても最も重要であるという事が様々な研究からも実証されてきています。そして、運動だけでなく子ども達の日常生活において重要な、ソーシャルスキルや認知機能に対するアプローチにも同様に力を入れています。

●ひとこと

いつでもご見学可能ですので、お気軽にお問い合わせください。

Instagramなどでも積極的に療育に関する情報を発信していますので、そちらもお気軽に覗いていただければ幸いです。



事業所名	第2てかぼ		
運営法人	特定非営利活動法人えんとかく		
実施事業	重症心身障害児対象型児童発達支援・放課後等デイサービス・ 居宅訪問型児童発達支援		
住所	〒470-1166 愛知県豊明市栄町大根 1-983		
電話番号	0562-85-6743	FAX	0562-85-6743
ホームページ	https://entokaku.org		
メールアドレス	info@entokaku.org	利用定員	5名
サービス提供日時	月～金 10:00～17:00 児童発達支援・放課後等デイサービス 土・祝日 9:00～16:00 児童発達支援・放課後等デイサービス		

事業所の特色

●職員数(配置専門スタッフ)

管理者兼児童発達管理責任者 1名
 児童指導員 2名
 看護師 4名(機能訓練指導員を兼ねる)

●事業所が目指すこと

地域と共に笑顔と尊厳のある暮らしの実現に向けて子どもたちの生命を守り安心・安全な環境を提供する

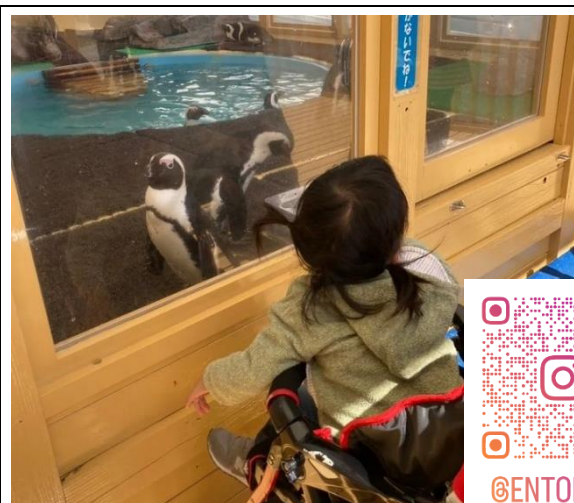
●特徴やアピールポイント

第2てかぼでは常時看護師2名体制で医療ケアにも力をいれています。
 季節の節々ではイベントを行い、看護師同席で公園や水族館など子どもたちの情操教育も兼ねたイベントを行っています。また、入浴サービス等の実施により、ご家族の負担を様々軽減しています。

●ひとこと

ご自宅で過ごしているような医療ケアが必要な児童や重心児が地域で暮らせるよう児童を育みます。

特定非営利活動法人えんとかく 理事長(脇本 泰志)



事業所名	チャイルドウィッシュ三崎		
運営法人	合同会社 ジー・アイ		
実施事業	児童発達支援・放課後等デイサービス		
住所	〒470-1126 豊明市三崎町高鴨7番地1		
電話番号	0562-85-6680	FAX	0562-85-6681
ホームページ	https://child-group.com/		
メールアドレス	child.toyoake@gmail.com	利用定員	10名
サービス提供日時	児童発達支援 月～金 12時～18時 土・祝 10時～16時 放課後等デイサービス 月～金 15時～18時 土・祝 10時～16時		

事業所の特色

●職員数(配置専門スタッフ)

正職員 児童発達支援管理責任者1名 保育士1名 児童指導員3名

非常勤 児童指導員2名 指導員1名

●事業所が目指すこと

チャイルドウィッシュでは、遊ぶことのもつ力に着目しています。自分のまわりのひと・もの・ことに「興味をもち」「自分から近づき」「自分でえらび」「自分の遊びを広げる」ことで、自分のよさに少しずつ気づいていってほしいと思っています。

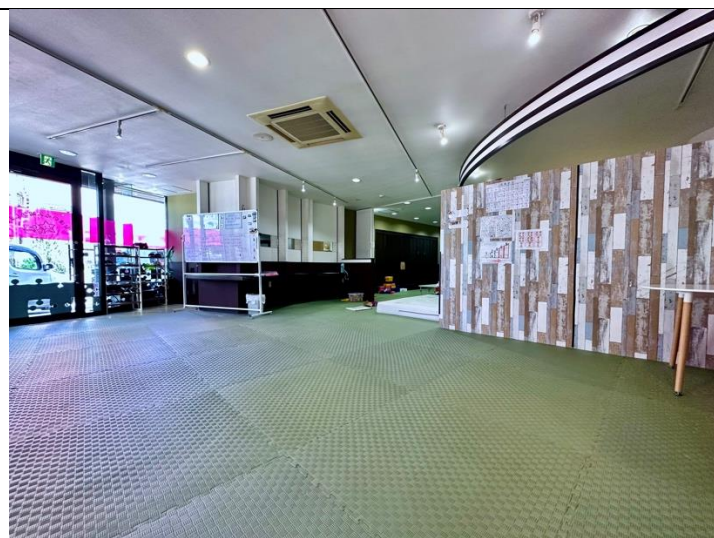
●特徴やアピールポイント

小学校低学年の子どもたちが中心の集団です。全体で行う「その日の活動」と個別やペアなど小さな単位で行う「遊びや個別課題」とを組み合わせて、自然な形で日課が過ぎていくことをめざしています。あたたかい雰囲気とやわらかい会話や笑い声にあふれた、ステキな子どもたちです。

●ひとこと

大人の「やらせたい」を子どもたちの「やりたい」に変えていく、そんな空間をここから作り上げていこうと思っています。ぜひ、皆さまもお子様と一緒に、チャイルドウィッシュ三崎を一度覗きにきてください。お待ちしております。

()



事業所名	てかぼ		
運営法人	特定非営利活動法人えんとかく		
実施事業	児童発達支援・放課後等デイサービス		
住所	〒470-1162 愛知県豊明市栄町上姥子 3-213 栄団地 102		
電話番号	0562-97-5266	FAX	0562-97-5267
ホームページ	https://entokaku.org		
メールアドレス	info@entokaku.org	利用定員	10名
サービス提供日時	月～金 9:00～12:00 児童発達支援 13:00～17:00 放課後等デイサービス 土・祝日 9:00～16:00 放課後等デイサービス		

事業所の特色

●職員数(配置専門スタッフ)

管理者兼児童発達管理責任者 1名
児童指導員 5名
指導員 2名

●事業所が目指すこと

適度な支援・適切な療育・適応力向上を求め、将来に希望を持てる児童の育成を図る。

●特徴やアピールポイント



てかぼでは通所から個別活動、集団活動、体験活動といくつかの活動をバランスよく行っています。個別活動では自立に向けた課題の取り組みを中心に、児童本人が1人で行える取り組みを行います。集団活動では、化学やSST、おやつ作り等子供たち全員が創意工夫を学ぶ取り組みを行います。体験活動では県内様々な場所に赴き、普段は出来ない体験・経験ができるような取り組みを行います。

●ひとこと

子どもたちが将来大人になった時に困らないようにできることを一つでも増やして、可能志向を育てていきます。

特定非営利活動法人えんとかく 理事長(脇本 泰志)



事業所名	ナーシングサポート前後 (児童発達支援・放課後等デイサービス) 法人 HP  リタリコ発達ナビ 		
運営法人	株式会社ナーシング		
実施事業	児童発達支援・放課後等デイサービス		
住所	〒470-1154 愛知県豊明市新栄町 2-130		
電話番号	052-990-1874	FAX	052-308-8903
ホームページ	https://nursing.co.jp/		
メールアドレス	info.zengo@nursing.co.jp	利用定員	10名
サービス提供日時	平日 13:00~18:00、土祝日 10:00~16:00 ※送迎あり		

事業所の特色

●職員数(配置専門スタッフ)

◎管理者・児童発達支援管理責任者 1名、保育士 3名、児童指導員 1名、言語療法士 1名、他

●事業所が目指すこと

- ①保育園・幼稚園から小中高校生、成人と一貫通貫した支援を提供できるようにしています。
- ②大人になったときのことを見据え、生活の中でできることが増える＝成長することを支援します。


●特徴やアピールポイント

- ①「希望の光になる」という企業理念のもと、保護者様への寄り添いを大切にしています。
- ②「大人の友だち」という支援方針のもと、お子様目線での見え方・考え方を心掛けています。
- ③ご家族や学校の先生など、児童の成長をそばで支える方たちとの、顔の見える関係性づくりを大切にしています(家族支援加算、関係連携加算など)。
- ④作業療法士などのセラピストをグループ全体で確保し、療育に活かせるようにしています。
- ⑤送迎は片道 15 分圏内で、豊明市以外にも名古屋市緑区、刈谷市、大府市も送迎範囲内にしています。
- ⑥1 階が成人の方向けの生活介護・就労継続支援 B 型の事業所で、高校卒業後もそのままサービスを利用できる体制を整えています。また、職員としても成人のことを見据えて療育に携われるようにしています。

●ひとこと

◎若くて優しい職員がたくさんです。職員の採用・教育にも力を入れています。



事業所名	ナーシングサポート前後 (児童発達支援・放課後等デイサービス【重心】)		法人 HP	
運営法人	株式会社ナーシング			
実施事業	児童発達支援・放課後等デイサービス【重心】			
住所	〒470-1154 愛知県豊明市新栄町 2-130			
電話番号	052-990-1874	FAX	052-308-8903	
ホームページ	https://nursing.co.jp/			
メールアドレス	info.zengo@nursing.co.jp	利用定員	5名	
サービス提供日時	月曜日～金曜日(祝日含む) 11:00～17:00 ※送迎あり			

事業所の特色

●職員数(配置専門スタッフ)

◎管理者・児童発達支援管理責任者 1名、看護師 3名、児童指導員 1名、作業療法士 2名

●事業所が目指すこと

- ①遊びを通してたくさんの感覚を知ることができる活動を取り入れ、感覚統合に取り組みます。
- ②保護者の方に安心して預けていただくことができるよう、保護者会など様々な取り組みを行っていきます。

●特徴やアピールポイント

- ①ご家族や学校の先生など、お子さまの成長をそばで支える方たちとの連携を大切にしています。
- ②作業療法士による遊びを通じた機能訓練を行います。
- ③入浴支援をおこなっております。
- ④送迎は片道 20 分圏内で、豊明市以外にも名古屋市緑区、東郷町近辺も送迎範囲内にしています。
- ⑤非重心の児発放デイが併設されているため交流を持つことができます。

●ひとこと

◎さまざまな経験を積んだ職員がたくさん在籍しています。

見学も随時受け付けておりますので、お気軽にお問合せください！



事業所名	ぴいす		
運営法人	株式会社ぴいす		
実施事業	放課後等デイサービス・児童発達支援		
住所	〒470-1161 豊明市栄町大原 31-1		
電話番号	0562-85-2980	FAX	0562-85-2982
ホームページ	http://grouphomepeace.com/		
メールアドレス	info@grouphomepeace.com	利用定員	10 名
サービス提供日時	平日 午後 2 時～午後 6 時 土・祝日 午前 10 時～午後 4 時(日曜日、お盆、年末年始休み)		

事業所の特色

●職員数(配置専門スタッフ)

9 名(管理者兼児童発達管理責任者、児童指導員、指導員)

●事業所が目指すこと

ぴいすは、子どもの想像力をより豊かにする、あたたかい雰囲気の施設です。

みんなが集まって、楽しくのびのびと過ごす時間は、子どものすこやかな成長を育む大切なひとときです。

たくさんのお友だちと思いきり遊ぶ。外に出てお買い物やお手伝いをする。おじいちゃんやおばあちゃんたちとふれあう。さまざまな遊びや学びを通して子どもたちの明るい笑顔と豊かな未来を応援していきます。

●特徴やアピールポイント

ぴいすは、1 階がグループホーム、2 階が多機能型事業所となっており、高齢者と子供達との交流を図れる「共生型福祉施設」です。高齢者の方々は、子どもと触れ合うことで『何かしてあげたい』と自分の役割を見つけるようになり、子供達も、お年寄りへの思いやりやいたわりの心を育むことができます。

●ひとこと

ボルタリング(3面)や組み合わせ自由な木のテーブルやいすがあつたりわくわくする仕掛けがいっぱいです。ぜひ遊びに来てください。

(志水 宏司)



事業所名	放課後等デイサービスありがとう		
運営法人	合同会社寺村		
実施事業	放課後等デイサービス 児童発達支援		
住所	〒470-1125 愛知県豊明市三崎町中ノ坪 13-10		
電話番号	0562-38-5212	FAX	0562-38-5212
ホームページ	https://h-navi.jp/support_facility/facilities/161687		
メールアドレス	ytsc_12921@yahoo.co.jp	利用定員	10
サービス提供日時	平日 11時半から 17時半 学校休業日 10時から 16時		

事業所の特色

●職員数(配置専門スタッフ)

- 児童発達支援管理責任者 1
- 児童指導員 3
- 保育士 1
- 指導員 1

●事業所が目指すこと

療育を通じて、「豊かな人間」を目指す。

●特徴やアピールポイント

「運動」「脳機能バランス」「地域交流」の3つの療育を柱にしています。

・運動: マット、鉄棒、縄跳び、有酸素運動、コントロールを高める運動、バランス感覚、協調運動を中心に行うことで「集中力アップ」「学習能力」「記憶力が高まる」「体が強くなる」をサポートします。

・脳機能バランス: タブレットを使ってゲームをする療育です。子供が楽しんで療育ができ「文を理解する」「言葉を聞き取る力をつける」「数を理解する」ことをサポートします。

・地域交流: 近くの駄菓子屋さんに各児童「110円」を持って買い物に行きます。買い物の仕方やお金の計算を学びます。また、地域に交流する事で人間としての「幅」を増やすきっかけになります。

●ひとこと

「ありがとう」という言葉には魔法の力があります。子供、スタッフ共に「ありがとう」と感謝の気持ちを言い合えるそんな温かい施設です。



事業所名	ラポール豊明		
運営法人	株式会社 優志		
実施事業	放課後等デイサービス/児童発達支援		
住所	〒470-1141 愛知県豊明市阿野町奥屋 18 番地 三浦コーポ 1B 号		
電話番号	0562-85-3425	FAX	0562-85-3426
ホームページ	https://www.raporutoyoake.com/		
メールアドレス	raporutoyoake@gmail.com	利用定員	10 人
サービス提供日時	月～金曜日 学校終了後～18:00 土曜、祝日、長期休み 10:00～16:30 年末年始休み(12/30～1/3 休み)		

事業所の特色

●職員数(配置専門スタッフ)

7 人:児童発達支援管理責任者、児童指導員、保育士、作業療法士在籍。学生ボランティアさんもいます。放デイには珍しい OT が勤務していますので、専門的な職員の目線も持ちながら活動を行っております。

●事業所が目指すこと

ラポールに通う全ての子とラポール(信頼関係)を形成し、悩みや相談にのったり、共に将来の事を考え、その子の人生を豊かにする活動を行っています。

●特徴やアピールポイント

ラポールは日本一たのしい放課後等デイサービスを目指しています！レクリエーションやお出掛け、イベント活動を通して友達との友情を深められるように、スタッフは毎日勉強を行ったり、的確にコミュニケーションが取れるように環境整備や喜びそうな遊びを考えています。

●ひとこと

放課後等デイサービスのあり方は時代と共に変わってきています。そんな変化する時代に合わせてラポールの職員は日々自己研鑽を行い、彼らが一番居心地がいい場所になれるようにサービスを提供しています。

(職員代表 鈴木祐貴)



事業所名	あそまな・豊明		
運営法人	テイクオフ株式会社		
実施事業	放課後等デイサービス		
住所	〒470-1164 豊明市栄町大蔵下 21-4		
電話番号	0562-57-5955	FAX	0562-57-5956
ホームページ	https://asomana.jimdofree.com/		
メールアドレス	asomana.toyoake@gmail.com	利用定員	10名
サービス提供日時	放課後 14時～18時まで 学級日 9時～16時半まで		

事業所の特色

●職員数(配置専門スタッフ)

児童発達支援管理責任者 配置1名 有資格者2名 児童指導員 配置4名 有資格者4名
 指導員 配置1名 有資格者3名 保育士 配置1名 有資格者2名
 理学療法士 配置1名 有資格者1名 ※法人全体で勤務

●事業所が目指すこと

～子供たちの可能性と個性を伸ばす場所～子供が健やかに育つには、自分自身を大切に思う「自己肯定感」がとても大切です。「自分は愛されている」「どんな時でもあなたの味方」「みんなと違って大丈夫」「大好きだよ」態度や言葉で伝えること、それが子供の自信につながります。

●特徴やアピールポイント

書道教師免許+師範、そろばん珠算暗算4段、高校中学教員免許(英語)、特別支援学校教諭(知、肢、病弱)養護教諭が在籍し、それぞれのスキルを活かして曜日毎に習字、そろばん、英会話、制作、SSTの活動を提供し、子どもたちの学びを豊かにする人材がそろっています。


また土曜日や休日は毎回テーマが決まっており、食育、運動療育、社会科見学(SST)、林間学校に参加し、子どもたちが社会に出て生きる力を養っていくための企画をたくさんご用意しております。

●ひとこと

こんにちは！放課後等デイサービス あそまな・豊明です。

あそまな・豊明では子どもたちが遊びの中で学び、活動を通して子どもたちの未来の選択肢が広がるようにサポートさせていただいております。いつでもご見学を受け付けております！お気軽にご連絡ください。また利用のご相談以外にも子どもたちの支援についてのお悩み、進学や将来のことについてもご相談を受け付けさせていただきます。よろしくお願いいたします。



事業所名	児童デイサービスふぁーもにー		
運営法人	社会福祉法人豊明福祉会		
実施事業	放課後等デイサービス事業		
住所	〒470-1101 豊明市沓掛町中川 85 番地 2(多機能型フレンズ内)		
電話番号	080-2441-9390	FAX	0562-85-2037
ホームページ	<input type="text" value="豊明福祉会"/> <input type="button" value="検索"/>		 豊明福祉会で検索してください^^
メールアドレス	farmony@toyofuku.or.jp	利用定員	10名
サービス提供日時	学校授業後………月曜日～金曜日 午後2時15分～午後5時30分 学校長期休業中…月曜日～金曜日 午前9時30分～午後4時00分		

事業所の特色

●職員数(配置専門スタッフ)

5名(管理者兼児童発達支援管理責任者1名、保育士1名、児童指導員2名、指導員1名)
 (社会福祉士2名、介護福祉士2名、保育士1名)

●事業所が目指すこと

～基本方針～

社会的相互交渉の機会を保障し、また、学校以外の集団での遊びを通じて発達を促すことを目的とした事業を運営します。

●特徴やアピールポイント

～あそびを通して社会性を育みます～

- ①丁寧な観察を元に発達ニーズを見つけていきます。
- ②認められ褒められる場面を積極的に設けます。
- ③遊びのルールを学び、周囲との調整力を養います。

●ひとこと

ふぁーもにーは遊びを通して、いろいろな年齢の子ども達や支援する大人と関わりを深めます。それによって成人期に向けての大切な土台作りとなる社会性を育みます。

(管理者 田中)



事業所名	ぴいすた		
運営法人	株式会社ぴいす		
実施事業	放課後等デイサービス		
住所	〒470-1161 愛知県豊明市栄町大原 34-2		
電話番号	0562-57-3375	FAX	0562-57-3376
ホームページ	http://grouphomepeace.com/		
メールアドレス	info@grouphomepeace.com	利用定員	10名
サービス提供日時	平日 午後2時～午後6時 土・祝日 午前10時～午後4時(日曜日、お盆、年末年始休み)		

事業所の特色

●職員数(配置専門スタッフ)

9名(管理者兼児童発達管理責任者、児童指導員、指導員)

●事業所が目指すこと

子どもの想像力をより豊かにする温かい雰囲気のある場所
日々のちいさな成長を大切に、さまざまな人たちとの交流を通して
子どもの自立を促し、自己決定の力を身につけます。

●特徴やアピールポイント

ぴいすたでは、指先を使った自立支援課題、パソコン学習、調理実習、ビジョントレーニング、各種イベントの参加等、あらゆる活動を行っています。

●ひとこと

日々のちいさな成長を大切にして、社会との関わり方を身につけています

(井上)



事業所名	放課後デイサービス くるみ		
運営法人	NPO 法人 くるみの会		
実施事業	放課後等デイサービス(重症心身障害児)		
住所	〒470-1123 豊明市西川町笹原 10 番地 2 キャッスル丸ノ内 1A		
電話番号	0562-92-9555	FAX	0562-92-9555
ホームページ	http://kurumi2013.jimdo.com/		
メールアドレス	kurumi2013@ck2.so-net.ne.jp	利用定員	5 名
サービス提供日時	月～金曜日 午後 3 時 30 分から午後 5 時 30 分 土曜日・祝日・学校休業日 午前 10 時～午後 4 時		

事業所の特色

●職員数(配置専用スタッフ)

13名(児童発達支援管理責任者1名、児童指導員3名、看護師4名、理学療法士1名、指導員4名)

●事業所が目指すこと

くるみは「やがてくるみらいを豊かで明るいものにしたい」—そんな思いから名前をつけました。どんなに思いしょうがいの子どもたちも集団で遊ぶことで多くのことを学び身体感覚や知的発達、社会性を身につけて豊かに人格形成をしていきます。医療的ケアの必要なしょうがい児も「地域で安心して遊ばせたい」将来にわたって生まれ育ったところで「豊かに安心して暮らしていけるようにしたい」そんな願いを実現する活動をしています。

●特徴やアピールポイント

重症心身障害児を対象としています。車椅子の子どもたちが過ごしやすようにバリアフリーとなっています。子ども的人数に合わせて、マンツーマンでスタッフを配置し、遊ぶことや食べること等、身のまわりのことすべてにサポートができるようにしています。医療的ケアにも対応できるよう看護師さんが毎日います。

●ひとこと

子どもたちが「集団で遊ぶ」ということを大切にしています。重いしょうがいのある子も、放課後や休日に普通に友だちと遊べるようにサポートをしています。毎日のように利用している子が多く、子ども同士の関係作りができています。子どもたちは学校でもなく家庭でもなく、第三の場所としてくるみでの時間を楽しんでいます。

(施設長 渡辺志織)



事業所名	放課後等デイサービスくるみの家		
運営法人	株式会社K-Style		
実施事業	放課後等デイサービス		
住所	〒470-1101 豊明市沓掛町切山台254		
電話番号	0562-38-6969	FAX	052-308-8771
ホームページ	http://kuruminoie.org/		
メールアドレス	fcjbb052@ybb.ne.jp	利用定員	10名/日
サービス提供日時	平日 14時～18時 / 土・祝・長期休暇期間 10時～16時30分		

事業所の特色

●職員数(配置専門スタッフ)

管理者兼児童発達支援管理責任者 1名 / 児童指導員 常勤 4名(看護師1名)・非常勤 1名
 保育士 非常勤 1名 / 指導員 常勤1名・非常勤 2名

●事業所が目指すこと

子供たちがご自宅と同じ生活感のある空間にてのびのびと過ごしていただけるように古民家を利用したデイサービスです。

「こんにちは」「ありがとう」などの言葉が自然に言えるようになる。自宅でお手伝いや助け合う心、奉仕の心が芽生える様に目指していきます。異年齢のお友達と関わりを持ちながら、子供らしくたくさん遊んで・たくさん学んで・たくさん経験をして、社会に出てからも役立つ大切な事をたくさん学んでいきたいと思えます。

一日一日を大切にして、みんなで子供たちの成長を喜び合える「くるみの家」を目指していきます。

●特徴やアピールポイント

各児童の個別の療育訓練以外に、中高生を対象に各児童に合わせた就労に就くために必要なマナー・ルールや基礎となる作業訓練を行っています。

各学校と連携を図り職場体験等にも活かせる様に取り組んでいます。

●ひとこと

くるみの家は生活感のある古民家を利用し、子供たちが自分らしく、のびのびと生活の質の向上が図れる様に、ご家族様・学校と連携を取り、一人一人に合わせた支援をしていきます。学校休校日は社会性を高めていけるように外出機会を多く計画し、東郷店との合同イベントも沢山企画しています。 (今井)



事業所名	モリッコ			ホームページ ↓ 
運営法人	株式会社モリテック			
実施事業	放課後等デイサービス			
住所	〒470-1127 豊明市三崎町ゆたか台 25 番地1			
電話番号	0562-91-1755	FAX	0562-91-1756	
ホームページ	https://moritec.co			
メールアドレス	morikitchen.gr+moricco@gmail.com	利用定員	10名	
サービス提供日時	平日(月曜～木曜)11:00～19:00 学校休業日(土曜、祝日、長期休暇)10:00～16:00			

事業所の特色

●職員数(配置専門スタッフ)

児童発達管理責任者・管理者(保育士・小学校・養護学校教諭免許)1名、児童指導員1名、指導員2名
児童指導員(強度行動障害基礎・実践研修修了者)2名

●事業所が目指すこと

就労に向けて調理、ものづくり、SST(ソーシャルスキルトレーニング)、プログラミングに楽しく取り組み、
周りの人を笑顔にできる大人を目指して支援しています☆

●特徴やアピールポイント

月曜日:運動・SST(ソーシャルスキルトレーニング)

火曜日:調理、カフェ接客練習

水曜日:ものづくり(UVレジン・天然石プレスレット、サンキャッチャーなど)

木曜日:プログラミング、パソコン

土曜日・祝日・長期休暇:

お出かけや季節の行事を通して集団活動、集団行動、社会性を習得できるイベントを企画しております。

アピールポイント: サービス提供時間が 19時までなので小学校高学年・中高生になってもじっくりと

課題に取り組むことができます。また、手作りの食事を注文できます。

●ひとこと

子どもたちの一人ひとりもっているキラリと光る才能を見つけて、将来社会に羽ばたける大人になれるよう支援しています。
(管理者 浅井あゆみ)



事業所名	ゆめのもり		
運営法人	特定非営利活動法人夢ひろば		
実施事業	放課後等デイサービス		
住所	〒470-1166 豊明市栄町大根 1-119		
電話番号	0562-97-3100	FAX	0562-98-4060
ホームページ	https://www.yume-hiroba.or.jp		
メールアドレス	npoyumehiroba@gmail.com	利用定員	10名
サービス提供日時	月曜日～金曜日 午後2時30分～午後5時30分 学校休業日 午前10時から午後4時		

事業所の特色

●職員数(配置専門スタッフ)

7名(管理者兼児童発達支援管理責任者1名、指導員6名)

●事業所が目指すこと

個性を大切に、子どもたちの気持ちに寄り添いながら、のびのびと楽しい時間を過ごせる放課後等デイサービスを目指しています。

●特徴やアピールポイント

木の温かみを感じられる建物内での遊びや呼吸法を取り入れたヨガや自然豊かな環境での外遊びを通して、豊かな心を育むことを大切にしています。

●ひとこと

自然の中に木のぬくもりを感じられる施設があり、学童保育と併設しております。
障がいのあるなしに関わらず、みんなで楽しく過ごせる施設です。



事業所名	障害者支援施設ゆたか苑		
運営法人	社会福祉法人福田会		
実施事業	生活介護 / 施設入所支援 / 短期入所		
住所	〒470-1166 愛知県豊明市栄町大根 1 番地 143		
電話番号	0562-98-0471	FAX	0562-98-0472
ホームページ	www.yutakaen.fukuden-kai.or.jp		
メールアドレス	yutakaen@fukuden-kai.or.jp	利用定員	生活介護 80 名(うち通所 20 名) 施設入所支援 60 名 短期入所 7 名
サービス提供日時	生活介護 月～金曜日 9:30～15:30		

事業所の特色

●職員数(配置専門スタッフ)

職員 73 名

(うち、サービス管理責任者 2 名 / 生活支援員 52 名 / 看護師 6 名 / 理学療法士 2 名 / 管理栄養士 1 名)

●事業所が目指すこと

利用者、家族、地域、職員が明るく元気に楽しく過ごせる施設を目指す

地域生活支援拠点として、緊急・体験の受入に努め、地域に貢献する

災害・感染対策による事業継続

人材確保と職員育成、働きやすい環境づくり

●特徴やアピールポイント

在宅での入浴が困難な重度身体障害の方への入浴支援サービスを提供しています

介護者のレスパイト、冠婚葬祭等緊急対応、当事者の施設入所・宿泊体験ができます


集団活動の提供により社会参加の場を提供します

●ひとこと

在宅生活を継続するために、親亡き後に備えるために、地域の社会資源として

「ゆたか苑」の利用をご検討ください。ご相談、ご見学のお問合せをお待ちしております ()



事業所名	生活介護事業所フレンズ		
運営法人	社会福祉法人豊明福社会		
実施事業	生活介護事業		
住所	〒470-1101 豊明市沓掛町中川 85 番地 2		
電話番号	0562-85-2033	FAX	0562-85-2037
ホームページ	<input type="text" value="豊明福社会"/> <input type="button" value="検索"/>		 豊明福社会で検索してください^^
メールアドレス	friends@toyofuku.or.jp	利用定員	20 名
サービス提供日時	月～金 午前 9:30～午後 3 時 40 分		

事業所の特色

●職員数(配置専門スタッフ)

【16 名】

施設長 1 名、管理者 1 名、サビ管 1 名、事務員 2 名、管理栄養士 1 名、看護師 1 名、支援員 9 名
 (社会福祉士 1 名、介護福祉士 5 名、保育士 1 名、管理栄養士 1 名)

●事業所が目指すこと

【事業所スローガン】

「あなたの好きを応援します～選ぶ楽しみ、感じる喜び～」

【社会参加支援】

ご利用者が地域資源を利用する機会を多く持てるよう支援します。

【権利擁護の徹底】

- ・ご利用者の意思や希望は、表情や行動を観察し理解します。
- ・私たちは常に“ご利用者にとって分かりやすい伝え方”を工夫します。
- ・ご利用者が“自分でできることは自分でする”という権利を守ります。

●特徴やアピールポイント

フレンズは「たのしむ」をコンセプトに利用者さんが毎日、安らかで楽しい時間を過ごしています。

ご自宅以外で、毎日いつもの仲間、支援者がいる安心感は利用者様にとって大切な時間であり場所になります。その安心感の中で、一人ひとりにあわせた支援をおこなっていきます。

●ひとこと

バリアフリーな建物、広い中庭。緑豊かで静かな環境の中、のびのびと過ごせます。

(管理者 田中)



中庭でイベント♪



のどかな田園☺

事業所名	生活介護事業所 来夢		
運営法人	特定非営利活動法人 くるみの会		
実施事業	生活介護		
住所	〒470-1121 豊明市西川町島原13の2		
電話番号	080-7151-9696	FAX	0562-92-9555
ホームページ	http://kurumi2013.jimdofree.com		
メールアドレス	raimu.raito.toyoake@gmail.com	利用定員	12名
サービス提供日時	月、火、水、木、金、土曜日、祝日 9:30~15:30		

事業所の特色

●職員数(配置専門スタッフ)

管理者 1名 サービス管理責任者 1名 看護師 4名 理学療法士 1名 生活支援員 13名
(兼務及び非常勤含む)

●事業所が目指すこと

- ・仲間(利用者)が「生まれてきてよかった」と実感できるような生きがいづくり
- ・良好なコミュニケーションによる豊かで安心できる人間関係づくりと健康づくり
- ・地域社会に開かれた活動を通じて、より多くの人とかかわる地域づくり

●特徴やアピールポイント

- ・農地(2か所)とビニールハウスにおいて季節野菜の栽培とサボテンや多肉植物の栽培を行っている。ただ、活動内容は農業関係に限定せず手工芸品づくりや絵画や造形その他、スポーツレクリエーションなどその仲間の自主性を大切にしている。

●ひとこと

- ・マンツーマン体制を基本にして、仲間の自己決定を大事にした自主性主義。自主的な判断が困難な仲間にはスタッフ(職員)がその仲間が意欲をもてる活動を提案している。「明日もまた来たい」がコンセプト。

(南)



事業所名	ナーシングサポート前後 (生活介護・就労継続支援 B 型)			法人 HP 	仕事ナビ 
運営法人	株式会社ナーシング				
実施事業	生活介護・就労継続支援 B 型 ※多機能型				
住所	〒470-1154 愛知県豊明市新栄町 2-130				
電話番号	052-990-1874	FAX	052-308-8903		
ホームページ	https://nursing.co.jp/				
メールアドレス	info.zengo@nursing.co.jp	利用定員	10(生活)+10(就 B)		
サービス提供日時	10:00~16:30 ※9:00~10:00 および 16:30~17:30 は送迎あり				

事業所の特色

■職員数(配置専門スタッフ)

◎管理者・サービス管理責任者 1名、**看護師 1名**、生活支援員 2名、職業指導員 2名、医師 1名

■事業所が目指すこと

- ①**多機能型**とすることで**様々なニーズ**に応え、よりよい生活の実現をお手伝いします(**全障害種別対応**)。
- ②**地域との関係づくり**を大切にし、障がいに関わらず、**地域全体の生活しやすい環境づくり**を目指します。

■特徴やアピールポイント

- ①令和 5 年 3 月オープンの新しい**多機能型事業所**です(2 階建て・**駐車場から 1 階館内バリアフリー**)。
- ②2 階では**児発・放デイ**、1 階では**生介・就労 B 型**を運営しています(多機能型)。
- ③**シャワー・ド・バス(入浴設備)**、**スヌーズレン・ルーム(クールダウン部屋)**があります。
- ④**生活介護でも作業可能で工賃支給**もあり。
- ⑤**送迎は片道 30 分圏内**でご利用可能です(遠方の方はご相談ください)。
- ⑥**提携医療機関が真横**にあるため安心です。
- ⑦**地域住人の方々も温かく、安心して過ごすことができます**。
- ⑧**ナーシング職員は、笑顔あふれる・優しい事業所**を実現しています。

■ひとこと

◎更なるニーズに応えられるよう、サービスの種類を増やす予定です(体制構築中)。



事業所名	メイツ		
運営法人	社会福祉法人豊明福社会		
実施事業	生活介護、日中一時支援		
住所	〒470-1101 豊明市沓掛町中川81-2		
電話番号	0562-91-1890	FAX	0562-91-1886
ホームページ	https://toyofuku.info/		
メールアドレス	meitu@toyofuku.or.jp	利用定員	生活介護55名、日中一時20名
サービス提供日時	生活介護(平日)9:00~15:45 日中一時(平日)8:00~9:00、15:45~18:15 (休日)活動時間は各サークルにより異なる		

事業所の特色

●職員数(配置専門スタッフ)

施設長1名、管理者1名、サービス管理責任者1名、生活支援員23名、管理栄養士1名
看護師1名、事務員1名、嘱託医2名 合計31名

●事業所が目指すこと

事業理念「はたらく喜び、すごす楽しみ、つなげる輪」

利用者さんも職員もみんながはたらく喜びを感じることのできる場所、関わる方皆さんが楽しめる場所を目指しています。また地域とのつながりを大切にしていきたいと思っています。

●特徴やアピールポイント

生活介護は「はたらく」を主活動に行っています。カフェ業務、お菓子作り、農耕、アート、軽作業など様々な仕事内容の提供をしています。「はたらく」以外では運動活動、音楽活動、創作活動、季節の行事など「楽しみ」の機会もたくさん提供しています。活動を通して地域との「つなげる輪」を大切にしています。

休日の日中一時は芸術・創作活動を楽しむ『ふあいぶあーと』、ダンスを楽しむ『ミックス・ドライブ』、料理やお菓子作りに挑戦する『料理サークル』があります。

●ひとこと

皆様とつながれることを楽しみにしています。是非、遊びに来てください。

(管理者 安達)



「ホームページ」
「ブログ」



LUMIERE.TOYOFUKU
ルミエールの
「instaguram」



ART.TOYOFUKU
アートの
「instaguram」



SMILE.TOYOFUKU
笑顔の
「instaguram」



オンラインショップ

事業所名	生活介護イノベル豊明		
運営法人	株式会社 INNOVEL HEALTHCARE		
実施事業	生活介護		
住所	〒470-1121 豊明市西川町島原6-13		
電話番号	0562-38-5502	FAX	0562-38-5503
ホームページ			
メールアドレス	rirutoyoake@gmail.com	利用定員	20名
サービス提供日時	祝日含む平日(月曜日～金曜日) 9:30～16:00		

事業所の特色

●職員数(配置専門スタッフ)

8人

(内介護福祉士3名、サービス管理責任者1名)

●事業所が目指すこと

利用者が日々安心して過ごす中でそれぞれの個性を尊重して充実した生活を送る支援をしていく。

●特徴やアピールポイント

利用者一人一人の特性や性格を重視して無理のない温かい事業所を目指しています。

●ひとこと

みんな違ってみんな良い

()



誕生日会にて手作りワッフル♪



朝のラジオ体操

事業所名	ベーカリーカフェ むぎの花		
運営法人	特定非営利活動法人むぎの花		
実施事業	就労継続支援 A 型事業		
住所	〒470-1132 豊明市間米町純堀 1820		
電話番号	0562-92-8822	FAX	0562-92-8822
ホームページ	http://mugino-hana.com		
メールアドレス	info@mugino-hana.com	利用定員	10 名
サービス提供日時	火曜日～土曜日 7:00～18:00 (うち利用時間 4 時間程度)		

事業所の特色

●職員数(配置専門スタッフ)

7 名(管理者兼生活支援員 1 名、サービス管理責任者 1 名、生活支援員 2 名、職員指導員 2 名、賃金向上達成指導員 1 名)

うち介護福祉士 2 名、初任者研修 1 名

●事業所が目指すこと

設立趣旨 : 親亡き後の自立のため「働いて収入を得」「誇りをもって物を売り」「街の人として生きる」

目指すこと : 障がいを持っていても、街でさわやかな風にふれて働いて生きていきたい

●特徴やアピールポイント

ベーカリーカフェむぎの花ではご利用者と雇用契約を結び、パンの製造販売、喫茶接客、清掃、パソコン事務などの仕事をさせて頂いています。いろいろな仕事のなかから、自分に合いそうな仕事、挑戦してみたい仕事を専門スタッフと相談しながら決めます。常に社会人としての行動と労働ができることを念頭に置いてサービスを提供します。

●ひとこと

2005 年に法人を設立、パンの製造、販売を通じて障がいのある方々を支援してきました。A 型事業から地域企業への雇用促進を図るとともに、地域での社会生活支援についても発展させていきたいと考えています。

(施設長 船坂)



事業所名	あおぞら		
運営法人	あおぞら福祉事業株式会社		
実施事業	就労継続支援 B 型		
住所	〒470-1106 豊明市沓掛町下高根135番地2		
電話番号	0562-57-2492	FAX	050-3737-5592
ホームページ			
メールアドレス	info@aozora-fukushi.org	利用定員	20 名
サービス提供日時	月～金 午前 10 時～午後 4 時 土・祝 午前 10 時～午後 12 時		

事業所の特色

●職員数(配置専門スタッフ)

管理者 1名 サービス管理責任者 1名
生活支援員 3名 職業指導員 6名 目標工賃達成指導員 1名

●事業所が目指すこと

ひとりひとりが自分の強みを知り、自信と責任感を持って作業に取り組み、やりがいを感じ、目標を持ってほしいという思いで職業指導を、そして継続して働くために必要なことを一緒に考え実践する生活支援を目指します。

●特徴やアピールポイント

椎茸やその他農作物の栽培・出荷準備作業と地元企業様から頂いた数種類の軽作業があります。細分化できる作業が多く、ひとりひとりに合った作業を見つけやすいです。不定期ではありますが・・・椎茸や季節野菜がもらえます！

●ひとこと

2024 年 1 月に「アレイル」と事業統合したことにより、新たにスタートいたしました。事業所の見学・体験は随時行っていますので、お気軽にご連絡ください。

(サービス管理責任者 萩原)

2024年
就労継続支援 B 型事業所
あおぞら新施設建設
利用者さん 大募集!

“働く喜び”を一緒に見つけませんか?
あおぞらで自立した生活への一歩を踏み出そう!

商品検付け等出来る事からやってみよう
農圃や軽作業を通じて一緒に学んで行きましょう
プラント椎茸の栽培を行っている事業所です

★ 作業時間 10:00～17:00
実作業時間 4 時間

★ 全国平均を上回る作業工賃
時給工賃 400 円～600 円
工賃別 45,200 円以上可
※ 稼働手当 10,000 円あり
※ 工賃 400 円/22 日出勤の場合

★ 無料送迎あり!
豊明市～みよし市方面
※ 送迎時間・経路は必相談

★ 昼食提供あり! あったかいお昼ご飯をみんなで食べよう



事業所名	オアシス豊明		
運営法人	(株)就労センター		
実施事業	就労継続支援 B 型・日中一時		
住所	〒470-1121 愛知県豊明市西川町善波6-15		
電話番号	0562-89-6392	FAX	
ホームページ	https://shuro-center.com/office/toyoake/		
メールアドレス		利用定員	20 名
サービス提供日時	B 型:月～土 10:00～15:00 日中一時:水 15:00～18:30		

事業所の特色

●職員数(配置専門スタッフ)

管理者・サービス管理責任者 1 名
生活支援員 1 名以上
職業指導員 1 名以上
目標工賃達成指導員 1 名以上

●事業所が目指すこと

作業のしやすさと利用者さん一人ひとりが落ち着いて過ごせる環境づくりを大切にしています。
iPad や漫画などもご用意しておりますので、ご自宅にいるかのようにリラックスしてお過ごしいただけます。

●特徴やアピールポイント

ホッカリ落ち着ける事業所です！

お仕事の種類を色々をご用意しており、一人ひとりの得意不得意に合わせて自分のペースで作業に取り組むことができます。

事業所内のお仕事だけでなく、一般就労を目指す方に書類作成、面接練習など将来に向けたサポートも実施しております。

日中一時では毎週手作りのおいしいご飯が食べれます！

TV を見たり、ゲームをしたり音楽をきいたり、過ごし方は自由です。

●ひとこと

事業所見学は随時受け付けていますので、お気軽にお問い合わせください。

職員一同、皆さんにお会いできることを楽しみにしております。



事業所名	こずえの		
運営法人	有限会社 木だち		
実施事業	就労継続支援 B 型		
住所	〒470-1166 愛知県豊明市栄町大根1番地 1685		
電話番号	050-3575-0098	FAX	0562-98-0078
ホームページ	ホームページ作成中		
メールアドレス	kodachi0068@gmail.com	利用定員	20 人
サービス提供日時	・火曜日～土曜日(祝日営業) 午前9時から午後3時30分まで ・年末年始、ゴールデンウィーク休みあり		

事業所の特色

●職員数(配置専門スタッフ)

サービス管理責任者: 正規職員 1名 (社会福祉士)

職業指導員: 正規職員1名(介護福祉士) パート職員2名 生活指導員: 正規職員1名 パート職員2名

●事業所が目指すこと

経済的な自立をめざすことと同時に、絵画・陶芸を通して自分の世界を豊かなものにしてもらうことをめざしています。また、地域に根差した活動や季節ごとのイベントを行い、たくさんの人たちが交流できる場所となるように努力していきます。

●特徴やアピールポイント

・さおり織、陶芸、カレンダー制作、アクセサリ制作、農作業(敷地内の畑での作物栽培・薪割り・水やり等)など細かい仕事から、体力が必要な仕事などいろいろと考えながら準備しています。

・“石窯パン&ギャラリーカフェ木のなか”に行きパンやピザ、クッキー・ケーキの製造、厨房補助などを行います(施設外就労)

・絵画や創作活動を行う日中一時支援事業ぱれっと木だちを併設し、将来にわたり余暇活動の支援も行っています。

●ひとこと

令和5年1月に開設したばかりの新しくとてもきれいな施設です。お昼もおしゃれなカフェで、スタッフ価格で食べることができます。
(管理者兼サービス管理責任者 佐伯)



事業所名	就労支援 B 型 Kamille(カミルレ)		
運営法人	ニッカホーム株式会社		
実施事業	就労支援 B 型事業		
住所	〒470-1116 愛知県豊明市新田町吉池 16-16		
電話番号	0562-91-6801	FAX	0562-91-6802
ホームページ	https://nikka-fukushi.com/		
メールアドレス	fukushi@nikka-home.co.jp	利用定員	20 名
サービス提供日時	月-金 10:00-15:00(イベントや出展時に土曜日もサービス提供実施する時もあります。)		

事業所の特色

●職員数(配置専門スタッフ)

管理者:1名(兼任) サービス管理責任者1名(兼任)

職業指導員:1名 生活支援員:2名 目標工賃達成指導員:2名

●事業所が目指すこと

人と資源の新しい挑戦を支援し、生かし合える社会の実現を目指しています。

●特徴やアピールポイント

利用者の方も同じ職場で働く大切な仲間であり大事な労働力です。障害も1つの「個性」として捉え、過剰なサポートではなく適正なサポートで、利用者の方を支援し、“生きる活力となる場所”を提供しています。利用者与世界を繋ぐ架け橋の様な支援施設です。

●ひとこと

私たちニッカホームグループは、リフォーム業を通して、依頼されるお客様それぞれに合った住環境の提案はもちろん、その場所、その土地、その素材を生かす事をモットーとしています。

それは、人で合っても同じです。生まれながらに身体的精神的ハンデを背負っている方。環境などにより後天的に身体的精神的ハンデを背負ってしまった方。そういった方々にも、安心して自分らしく輝ける場所を提供したい。

会社として、一人の人間として、人と人が助け合い、支え合う社会の実現を目指しています。

福祉に参入出来る規模に会社が成長したタイミングで、医療職の人が集まり、福祉ニッカを立ち上げる事が出来ました。これは偶然ではなく、なにかの巡り合わせの様に感じています。利用者それぞれの意思に寄り添い、本人らしい人生を送ってもらう事。福祉ニッカの提供するサポートが、利用する方だけでなく、関わる全ての方に良い循環を生み出すキッカケになる。そんな福祉を目指し、社会に貢献してまいります。



事業所名	就労継続支援 B 型事業所あびっと		
運営法人	社会福祉法人 豊明福祉会		
実施事業	就労継続B型支援事業		
住所	〒470-1116 豊明市新田町吉池 18 番地 3		
電話番号	0562-85-5080	FAX	0562-85-5071
ホームページ	https://toyofuku.info/		
メールアドレス	abitto@toyofuku.or.jp	利用定員	20 名
サービス提供日時	月曜日～金曜日 午前 9:00～16:00		

事業所の特色

●職員数(配置専門スタッフ)

サービス管理責任者 1 名 職業指導員 5 名 生活支援員 4 名 目標工賃達成指導員 1 名

●事業所が目指すこと

事業理念「主体性を大切にし、働き暮らすために必要な支援を実施します。」

障がいのある方の就労・就業に必要な支援の実施とあびっとで自分らしく働き過ごしたい方への支援や余暇を提供していきます。

地域や社会に役立ち自己の持つ可能性が広がる様、やりがいや自信、喜びを目指した活動を提供していきます。

●特徴やアピールポイント

- ・軽作業から飲食まで多岐にわたる作業の中からお一人おひとりに合わせた作業の提供を行います。
- ・外出や室内での創作、ゲームなど皆さんが楽しめる余暇活動を提供しています。
- ・希望者には給食や送迎などのサービスを行っています。

●ひとこと

- ・見学や体験など随時行っています。お気軽にご連絡ください。

(佐藤)



SMILE.TOYOFUKU

日々是好日の『instaguram』

『ホームページ』、『ブログ』

事業所名	就労継続支援 B 型事業所 さくら		
運営法人	株式会社 Life blossom		
実施事業	就労継続支援 B 型事業所		
住所	〒470-1122 豊明市西川町長田 1 番地 18		
電話番号	0562-91-0550	FAX	0562-91-0551
ホームページ	https://life-blossom.com/		
メールアドレス	toyoake.sakura2021@gmail.com	利用定員	20 名
サービス提供日時	月曜日～金曜日(10:00～15:00)		

事業所の特色

●職員数(配置専門スタッフ)

看護師 2 名

生活支援員 2 名

職業支援員 2 名

調理員 1 名

●事業所が目指すこと

意思を尊重し一人ひとりの個性を大切にします。

個性を生かし 可能性を引き出します。

利用者の健康状態を常に把握し 安心・安全な支援を行います。

作業内で情報を共有し 個々に目的を持った支援を行います。

対等な立場に立って 悩みや喜びを共有していきます。

●特徴やアピールポイント

事業所内で調理員が調理してくれる手作り昼食、個々に合った配慮(良加減・アレルギー等)が できます。

体調や都合等に合わせて 13:00 または 15:00 の送迎の対応が可能です。

当社が運営している【日中一時支援つぼみ】も併用して交流・リフレッシュ等ができます。

休憩時、職員や利用者様が和気あいあいと談笑されています。

●ひとこと

いつでも見学や体験が可能です。お気軽にお問い合わせください。



事業所名	就労継続支援B型事業所 ハーミット		
運営法人	医療法人 静心会		
実施事業	就労継続支援 B 型		
住所	〒470-1168 豊明市栄町南館13番12		
電話番号	0562-96-2600	FAX	0562-96-2602
ホームページ	https://www.seishinkai-kokoro.jp/		
メールアドレス		利用定員	20 名
サービス提供日時	月曜日～金曜日 午前 9 時～午後 4 時(祝祭日と年末年始は休業)		

事業所の特色

●職員数(配置専門スタッフ)

管理者兼サービス管理責任者 1名(常勤・作業療法士)、職業指導員 2名(常勤・精神保健福祉士)、生活支援員 3名(常勤・作業療法士1名)

●事業所が目指すこと

地域に開かれた店舗を運営することで、障害の普及・啓発をはかり、メンバーさん一人一人が生活しやすい地域を作ることを目指しています。

●特徴やアピールポイント

実際の店舗を構えており喫茶店やクリーニング店での接客やパン工房でのパン製造、複数の種類の内職に取り組めます。様々な仕事に取り組むことで体力・集中力や仕事をするうえで必要な報告・連絡・相談する力をつけることができます。多くの経験を通して自信をつけることを目指します。専門職のスタッフがおり、困り事にはその都度対応します。隣にある藤田こころケアセンターと必要に応じて連携しています。

●ひとこと

自分自身の体調、好み、能力に合わせたペースで就業訓練に取り組むことが出来、明るい雰囲気のある事業所です。一人一人の希望する生活を実現する為に、仲間と共に歩んでいきましょう！！

(落合)

喫茶



パン工房



事業所名	ヒビキ福祉農園		
運営法人	株式会社 ヒビキ福祉農園		
実施事業	就労継続支援B型事業所		
住所	〒470-1151 豊明市前後町大代 1605 番地 18		
電話番号	0562-57-1411	FAX	0562-57-1412
ホームページ	http://www1.m2.mediacat.ne.jp/kawana85/index.html		
メールアドレス	hibikifukusinouen@bird.ocn.ne.jp	利用定員	20
サービス提供日時	月曜日～金曜日(祝日休み) 9:30～15:30		

事業所の特色

●職員数(配置専門スタッフ)

管理者 1名 サービス管理責任者 1名 作業指導員 1名 生活支援員 1名 調理員 1名

●事業所が目指すこと

- ・お日様の下で、土や草木に触れながら、ゆったりとその人にあったペースで作業を行ないます。
- ・そのなかで、就労に対する「意欲・興味・技術・体力」を育てていただきたいと思います。

●特徴やアピールポイント

- ・のんびり、ゆったりと作業を行っています。
- ・ひとりひとりの意向や能力、ハンディキャップに応じて、作業や支援の内容を設定していきます。
- ・昼食は無料で提供いたします。
- ・気温の高い時には、15分に1回の休憩、水分補給を行っています。
また、涼しい空調服を着て作業していただいています。

●ひとこと

お日様の下で、のんびり、ゆったりと働きたい方。農業に興味のある方。やりたいことが見つからない方。一度、見学にいらしてください。ご連絡お待ちしております。



事業所名	じよぶぴいす		
運営法人	株式会社ぴいす		
実施事業	就労継続支援 B 型		
住所	〒470-1112 愛知県豊明市新田町子持松 11-9		
電話番号	0562-57-3113	FAX	0562-57-3114
ホームページ	https://grouphomepeace.com		
メールアドレス	yishibashi@grouphomepeace.com	利用定員	20 名
サービス提供日時	月曜日～金曜日まで 午前 10 時から午後 4 時まで		

事業所の特色

●職員数(配置専門スタッフ)

4名

管理者・サービス管理責任者・職業指導員・生活支援員

●事業所が目指すこと

一人一人が「仕事」を意識して、その人に合った働き方を提供し、その先は一般就労に向けての一步を踏み出すことができるように支援していくことを目指します。

●特徴やアピールポイント

お昼ご飯が無料

時給が高め

利用者様に寄り添った支援

送迎あり

●ひとこと

5月1日にオープンしたばかりの新しい施設です。余暇も楽しみつつ毎日仕事に励んでいます。まだ利用者様が少なくスタッフも総出で納期に間に合うように頑張っています。そんな私達と一緒に働いてくれる仲間を募集しております。アットホームな感じの施設なので、ぜひ一度見学にお越しください。



事業所名	ひだまり		
運営法人	特定非営利活動法人 地域共生とうかい		
実施事業	就労継続支援 B 型事業所		
住所	〒470-1141 愛知県豊明市阿野町上納 58-4		
電話番号	0562-74-6850	FAX	0562-74-6851
ホームページ	作成中		
メールアドレス	hidamari2016001@gmail.com	利用定員	20
サービス提供日時	平日 9:30-14:00 10:00-14:30 10:30-15:00		

事業所の特色

●職員数(配置専門スタッフ)

サービス管理責任者	1名
管理者	1名
生活支援員	2名
職業指導員	2名
目標工賃達成指導員	2名

●事業所が目指すこと

ご本人が意欲的に社会復帰するためのサポート。

●特徴やアピールポイント

昼食無料

3か月に1度の特別メニュー

作業の多様性(その方に合わせた作業)

●ひとこと

あなたの働きたいを応援します。

()



事業所名	むぎ花ファーム		
運営法人	特定非営利活動法人むぎの花		
実施事業	就労継続支援 B 型事業		
住所	〒470-1132 豊明市間米町純堀 1821		
電話番号	0562-92-8822	FAX	0562-92-8822
ホームページ	http://mugino-hana.com		
メールアドレス	info@mugino-hana.com	利用定員	10 名
サービス提供日時	火曜日～土曜日 9:00～15:00 (自宅までの送迎あり)		

事業所の特色

●職員数(配置専門スタッフ)

9 名(管理者 1 名、サービス管理責任者 1 名、生活支援員 1 名、職業指導員 3 名、目標工賃達成指導員 3 名)

うち介護福祉士 2 名、社会福祉主事 1 名

●事業所が目指すこと

設立趣旨 :親亡き後の自立のため「働いて収入を得」「誇りをもって物を売り」「街の人として生きる」

目指すこと :どんな障がいを持っていても、地域の人と同じ場所で働き当たり前に暮らしたい
街でさわやかな風にふれて働いて生きていきたい

●特徴やアピールポイント

むぎ花ファームでは、「まず家から一歩出て働いてみよう」「自分の体調に合わせて働きたい」という方々にサービスを提供しています。畑での野菜作り、お店での販売、手織り商品づくり、軽作業などいろいろな仕事のなかから、自分に合いそうな仕事、挑戦してみたい仕事を専門スタッフと相談しながら決めていきます。

●ひとこと

B 型事業からスタートし、働く自信が付いたら、むぎの花の事業所内で B 型事業から A 型事業へのステップアップも可能です。さらに地域企業の就労へ進むことも… むぎの花での経験が精神的自立、経済的自立、社会的自立に繋がることを期待し進めています。

(施設長 船坂)



事業所名	ぱれっと木だち		
運営法人	有限会社 木だち		
実施事業	日中一時支援		
住所	〒470-1166 愛知県豊明市栄町大根1番地 572 補助施設「あとリエ木だち」豊明市栄町大根1番地 1385		
電話番号	0562-98-0068	FAX	0562-98-0078
ホームページ			
メールアドレス	kodachi0068@gmail.com	利用定員	10名
サービス提供日時	・火曜日～土曜日(祝日営業) 午前10時から18:30(これらに限らず提供する場合有) ・年末年始、ゴールデンウィーク休みあり		

事業所の特色

●職員数(配置専門スタッフ)

施設長・管理者:正規職員 1名 (芸術技能者)

支援員:正規職員 1名 (介護福祉士)

パート職員 7名(教員・保育士・学芸員・介護初任者研修・芸術技能者)

●事業所が目指すこと

一人一人の個性・特徴を大切に、お互いが理解しあえ、勉強、遊び、運動を通じていろいろなことが体験できる環境を提供し、成長を支援してまいります。そして障がいのある人もない人も生き生きと暮らしていけるよう「共生」をテーマにやさしい地域の形成にも貢献してまいります。

●特徴やアピールポイント

施設の周りは、緑多い自然やグラウンドもあり、思う存分体を動かせる環境にあります。補助施設として通いで利用する「あとリエ木だち」においては絵画の芸術技能者等の専門スタッフが一人一人に合わせた丁寧な指導をしております。お絵かき教室の生徒との交流イベントや写生会、ワークショップなどの活動も多数あります。

●ひとこと

併設のおしゃれなカフェ「木のなか」からのランチや、毎日手作りのおやつを提供させていただいております。ぜひ気軽にご連絡ください。

(國吉、石川)



事業所名	ぴいすぽ		
運営法人	株式会社ぴいす		
実施事業	日中一時支援所		
住所	〒470-1161 愛知県豊明市栄町大原 31-1		
電話番号	0562-85-2980	FAX	0562-85-2982
ホームページ	http://grouphomepeace.com/		
メールアドレス	info@grouphomepeace.com	利用定員	13名
サービス提供日時	平日、祝日：午後 2:00～午後 6:35 土曜日：午前 10:00～午後 4:30（日曜日、お盆、年末年始休み）		

事業所の特色

●職員数(配置専門スタッフ)

6名(管理者、支援員)

●事業所が目指すこと

現在利用されている方も様々な目的を持っています。(スポーツがしたい、散歩がしたい、ダイエットがしたい、友だちが作りたいなど)どんな目的でもOKです。

●特徴やアピールポイント

毎週土曜日は基本的にイベントを実施します。これがぴいすぽで特に売りにしているところです。

ボウリングイベントは毎回大人気! 他にもフットサル場を借りでのサッカー

近くの体育館を借りてのポッチャなどの運動はもちろん

食事作りイベントやデリバリーイベントなど、皆で楽しく食事をするイベントもあります。

※市のポッチャの大会にも出場し、本戦出場まで勝ち上がりました。

また、数か月に一度、近くの星城高校のサッカー部とサッカーをするイベントを実施して、交流しています。

更に、元Jリーガーの深川友書さんにぴいすぽに来てもらい、一緒にサッカーをするイベントもあります。

共に保護者の方も参加歓迎の大人気イベントになっています。

●ひとこと

ぴいすぽと聞いて、スポーツばかりと想像する方もいると思いますが、全くそんなことはありません。

あくまで活動の一つとして運動を取り入れています。

スポーツが苦手、あまり好きではない方には、外ではお散歩中心にして、室内でゲームやカラオケを楽しんでもらっています。運動が好き、得意な方はもちろん、そうでない方も大歓迎です。

利用者様がリフレッシュして帰っていただくことを第一に考えています。

「運動はできないけどイベントだけ利用したい」そんな方でもOKです。

(杉戸 直美)



事業所名	日中一時支援事業所 つぼみ		
運営法人	株式会社 Life blossom		
実施事業	日中一時支援事業所		
住所	〒470-1123 豊明市西川町笹原 15-8		
電話番号	0562-57-2161	FAX	0562-91-0551
ホームページ	https://life-blossom.com/		
メールアドレス	toyoake.tsubomi2021@gmail.com	利用定員	10名
サービス提供日時	月曜日～土曜日(8:30～18:00)		

事業所の特色

●職員数(配置専門スタッフ)

看護師 1名

生活支援員 5名

調理員 1名

●事業所が目指すこと

意思を尊重し一人ひとりの個性を大切にします。

個性を生かし 可能性を引き出します。

利用者の健康状態を常に把握し 安心・安全な支援を行います。

作業内で情報を共有し 個々に目的を持った支援を行います。

対等な立場に立って 悩みや喜びを共有していきます。

●特徴やアピールポイント

事業所内で調理員が調理してくれる手作り昼食、個々に合った配慮(量加減・アレルギー等)ができます。

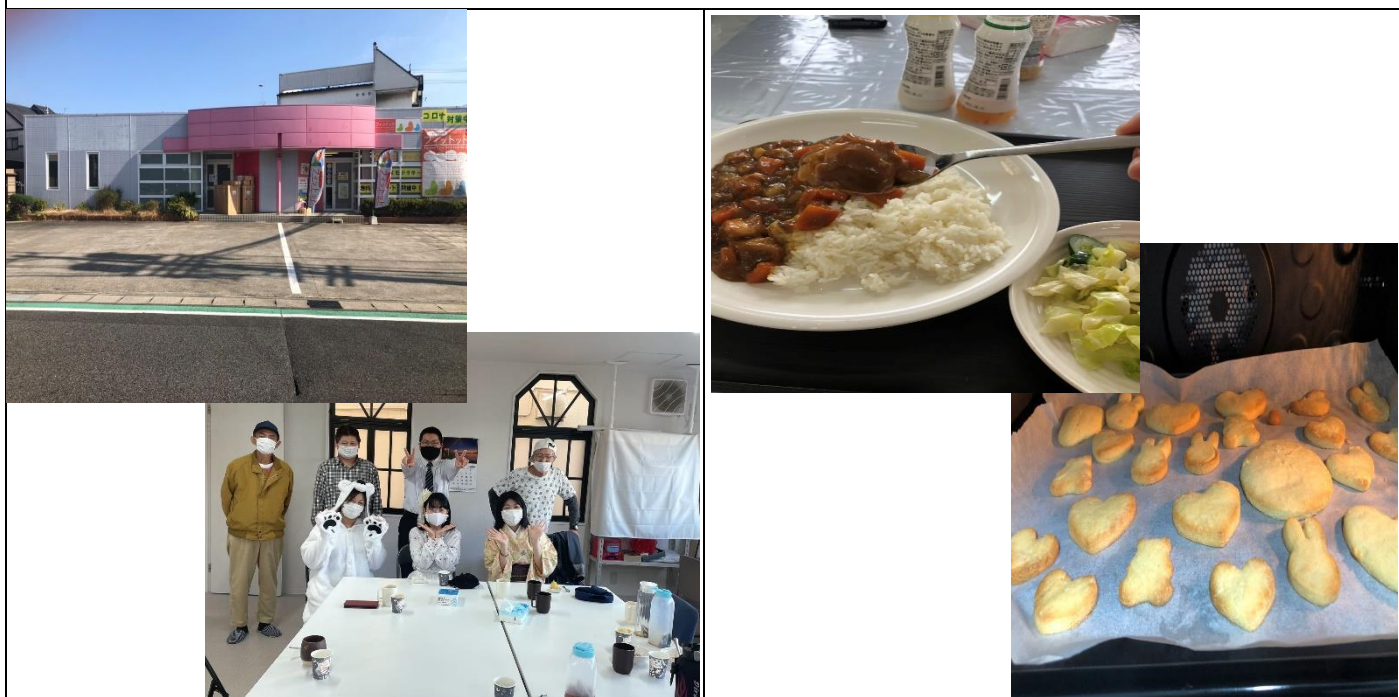
主におやつ作り・お出かけ等をしています。

体調や都合等に合わせて 13:00 または 15:00 の送迎の対応が可能です。

学校までの送迎・豊明市内の就労施設(就労 B 型・生活介護等)後のご利用も可能です。

●ひとこと

いつでも見学や体験が可能です。お気軽にお問い合わせください。



事業所名	グループホームイノベル豊明		
運営法人	株式会社 INNOVEL HEALTHCARE		
実施事業	日中支援型 共同生活援助		
住所	〒470-1120 豊明市西川町島原 6-13		
電話番号	0562-38-5073	FAX	0562-38-5074
ホームページ			
メールアドレス	ghfuwafuwatoyoake@yahoo.co.jp	利用定員	20名(併設短期入所2名)
サービス提供日時	24時間365日		

事業所の特色

●職員数(配置専門スタッフ)

夜勤 1ユニットに二人配置。

日中も日勤が必ず居ます。

●事業所が目指すこと

日中支援型のグループホームなので、利用者の高齢化や重度化にも対応していきたい。

反対に自立を目指せる利用者には、次のステップへの訓練なども行いここから独り立ちできる様にしたい。

●特徴やアピールポイント

生活介護イノベル豊明が隣にあり、入居者の半数以上が利用しています。

精神科、歯科の往診が月に一度、内科の往診が月に二度あります。(各医療機関に依頼した方のみ)

希望者には訪問マッサージもあります。

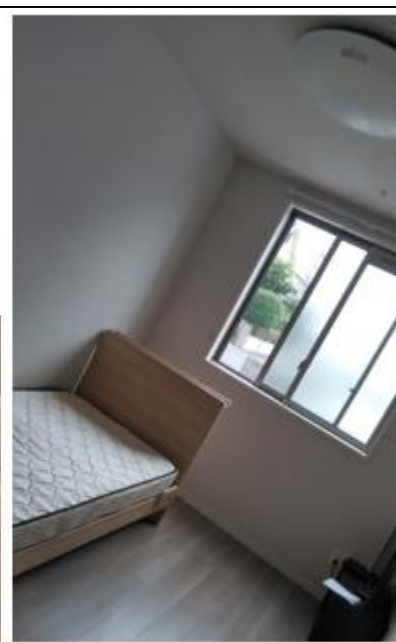
利用者全員、訪問看護が介入し、健康管理をしています。

定期的に訪問理容もあり。不定期に音楽演奏の訪問もあります。

●ひとこと

入居は現在満室ですが、短期入所は随時受け付けております。お気軽にお問合せください。

(管理者 ^{ひる} 晝河)



事業所名	暁希乃家 椿		
運営法人	合同会社 暁希乃家		
実施事業	共同生活援助(介護サービス包括型)		
住所	〒470-1116 愛知県豊明市新田町吉池 5-19		
電話番号	0566-50-2070	FAX	0566-50-2071
ホームページ	https://sites.google.com/akinoie.com/portal/%E3%83%9B%E3%83%BC%E3%83%A0		
メールアドレス	contact@akinoie.com	利用定員	4名
サービス提供日時	年中無休		

事業所の特色

ホームページ QR コード



●職員数(配置専門スタッフ)

管理者 1名 サービス管理責任者 1名
世話人・生活支援員・夜間支援員

●事業所が目指すこと

小規模・少人数のメリットを活かして、家族と過ごしているような、温かく、落ち着いた家庭的なグループホームを目指しています。それぞれの利用者さんが、今日も頑張ろう、明日も楽しみ、という前向きな気持ちになれる「我が家」だと思って過ごしてほしいです。

●特徴やアピールポイント

- ・カウンセラー資格を持った管理者が常駐します。
- ・施設となる建物は、ごく普通の一軒家です。利用者さんは、各居室でプライベートを確保しつつ、共同生活でスタッフや利用者さん同士の協力で、自立生活を目指せる場所です。
- ・各居室は家具家電を完備しています。着替えだけ用意すればすぐに入居が可能です。

●ひとこと

何か困りごとがあれば、お互いに助け合い、支え合うことが大切だと思っています。グループホーム暁希乃家での生活を通して、社会の中で自信を持って楽しく過ごしていけるように、スタッフ一同、しっかりサポートして参ります。



事業所名	えみふるの家(共同住居名 : えみふるの家沓掛 A・B・C みさき館)		
運営法人	社会福祉法人 豊明福祉会		
実施事業	共同生活援助		
住所	〒470-1101 豊明市沓掛町中川24 えみふるの家沓掛 A・B 〒470-1101 豊明市沓掛町中川71-2 えみふるの家沓掛 C 〒470-1133 豊明市間米町鶴根1193-42 みさき館		
電話番号	0562-85-1491(法人本部)	FAX	0562-85-2037(法人本部)
ホームページ	https://toyofuku.info		
メールアドレス	toyofuku@toyofuku.or.jp	利用定員	18名
サービス提供日時	平日:16:00~翌9:30 休日:終日		

事業所の特色

●職員数(配置専門スタッフ)

管理者・サービス管理責任者 1名
生活支援員・夜間支援従事者(常勤換算 4人以上)
世話人(常勤換算 4人以上)
福祉専門職(介護福祉士)多数在籍

●事業所が目指すこと

事業理念 : I can be myself ~私らしくいられる~
利用者様が自分らしく過ごせるお家を目指しています。

●特徴やアピールポイント

グループホームの暮らしの中で、仕事や日中活動の疲れを癒し、明日への活力を養っていただけるよう温かな雰囲気を大切にしています。

●ひとこと

現在、えみふるの家沓掛 D が開所できるように準備中です。

(えみふるの家管理者 伊藤美紀)



事業所名	グッディホーム愛知		
運営法人	株式会社グローバルキズナ		
実施事業	共同生活援助		
住所	〒470-1144 豊明市阿野町稲葉19-2		
電話番号	0562-77-9180	FAX	03-6555-1009
ホームページ			
メールアドレス	goodyhome1001@gmail.com	利用定員	5名
サービス提供日時	月曜日～日曜日 24時間		

事業所の特色

●職員数(配置専門スタッフ)

サービス管理責任者 1名 管理者 1名 生活支援員 1名
世話人 31名

●事業所が目指すこと

利用者様たちが有する能力に応じて自立した生活を送ることが出来るように必要な支援を行う。

●特徴やアピールポイント

利用者様一人ひとりに応じたサービスの提供。

●ひとこと

見学体験は随時行っております。

ご希望の方はお気軽にお問い合わせください。

(河合)



事業所名	グループホーム豊明		
運営法人	医療法人 玉光会		
実施事業	共同生活援助		
住所	〒470-1166 豊明市栄町大根 1-391		
電話番号	0562-97-5122	FAX	0562-97-3380
ホームページ	(豊明栄病院) http://sakae.toyoake-med.com/		
メールアドレス		利用定員	20 名
サービス提供日時	平日 午前 9 時～午後 5 時/土曜日 午前 9 時～12 時		

事業所の特色

●職員数(配置専門スタッフ)

☆ サービス管理責任者 1 名 世話人 3 名

●事業所が目指すこと

☆当事業所は、ひとり暮らしが出来るようになることを目標に、利用者に対し、健康管理(食事・服薬・生活リズム)、日常生活技術(金銭管理・洗濯・掃除・自炊)、社会生活能力(対人関係・福祉サービスの利用)等の支援、相談を行います。

●特徴やアピールポイント

☆利用者の方は開放感のあるホールで、テレビを見たり、調理室で料理をしたりと自由に過ごしています。
 ☆定期的に職員が面談を行い、その人の成長と苦手な部分を確認しながら支援を進めていきます。
 ☆月に一回ミーティングを行い、皆さんでグループホームの生活について話し合う機会を設けています。

●ひとこと

☆おもな対象者:精神障がいの方で、障害支援区分が1～3の方。
 ☆職員が不在の日曜日、祝日、夜間の緊急時は、併設されている病院が対応します。



事業所名	社協グループホームからふる		
運営法人	社会福祉法人豊明市社会福祉協議会		
実施事業	共同生活援助		
住所	〒470-1101 豊明市沓掛町古池 56 番地 1		
電話番号	080-5550-4828	FAX	0562-74-8866
ホームページ			
メールアドレス	gh_karafuru@toyooke-syakyo.jp	利用定員	10 名
サービス提供日時	15:00～翌 9:00 土日祝は終日		

事業所の特色

●職員数(配置専門スタッフ)

管理者 1 名、サービス管理責任者 1 名、世話人・生活支援員 7 名
(社会福祉士 1 名・介護福祉士 2 名)

●事業所が目指すこと

安心して暮らしていけるホーム。

入居者・スタッフ共に笑顔が絶えないホームづくり。

●特徴やアピールポイント

- ・令和 4 年 7 月にオープンした豊明市社会福祉協議会初めてのグループホームです。
- ・男女各 5 名、2 ユニットの入居者が楽しく暮らせるように、季節のイベントを行っています。
- ・日中活動や仕事から帰り、アットホームな雰囲気の中、くつろいで過ごされています。
- ・地域のサロンに参加したり、移動支援を利用し、休日の余暇活動も楽しんでいます。

●ひとこと

自然豊かな緑に囲まれた、温かみのある木造平屋建てのホームです。

(森 ・ 中島)



事業所名	精神障害者グループホーム なごむ・つどう		
運営法人	医療法人 静心会 桶狭間病院 藤田こころケアセンター		
実施事業	共同生活援助		
住所	〒470-1168 豊明市栄町南館1番地5、1番地6		
電話番号	0562-97-1361(法人代表)	FAX	0562-97-8004
ホームページ	http://www.seishinkai-kokoro.jp		
メールアドレス		利用定員	なごむ5名、つどう5名
サービス提供日時	世話人の勤務時間 月～土 8:30～17:00(祝日を除く)		

事業所の特色

●職員数(配置専門スタッフ)

管理者1名、サービス管理責任者1名(世話人兼務)、世話人2名(うち1名は精神保健福祉士)

●事業所が目指すこと

症状は安定しているものの、家庭環境や家庭事情などの理由で住宅確保が難しいという方に対して生活の場として、利用をいただいています。入居後は、社会参加や社会復帰を目指し、支援を行っていきます。

●特徴やアピールポイント

当グループホームは女性専用です。入居者に対して、健康面・金銭管理の練習・食事・余暇活動の支援、その他日常生活の支援を行います。各個人の部屋があり、風呂・洗濯・台所・トイレ等は共有です。

●ひとこと

ともに生活を考えていきましょう。

(坂野・松本)



事業所名	精神障害者グループホームらくらく		
運営法人	医療法人 静心会		
実施事業	共同生活援助		
住所	〒470-1168 豊明市栄町南館 13 番 12		
電話番号	0562-97-8880	FAX	0562-97-8004
ホームページ	https://www.seishinkai-kokoro.jp		
メールアドレス	seishinkai@aioros.ocn.ne.jp	利用定員	20 名
サービス提供日時	平日 8:30～17:00 土曜 8:30～17:00 左記以外は日直・当直体制で 1 名常駐しています		

事業所の特色

●職員数(配置専門スタッフ)

管理者 1名

サービス管理責任者 1名(兼 世話人)

世話人 4名(うち1名兼務)

●事業所が目指すこと

家庭環境や住宅事情により住居の確保が難しい方に社会復帰の場としてご利用いただいています。自立を目指した生活を目標に様々な支援をおこなっています。

●特徴やアピールポイント

健康・金銭・食事・日常生活の相談等、日常生活上の支援を行っています。入居者1人1人に合わせた支援が提供できるよう心掛けています。男女混合のグループホームです。

(玉腰)



※この建物の3階と4階がグループホームらくらくです。



事業所名	京の都		
運営法人	有限会社京エステイト		
実施事業	共同生活援助		
住所	〒470-1121 愛知県豊明市西川町島原 14-12		
電話番号	0562-57-2616	FAX	0562-57-2616
ホームページ	Instagram@kyounomiyako_toyoake		
メールアドレス	kyounomiyako2024@gmail.com	利用定員	5名(男性専用)
サービス提供日時	16:00～翌9:00 (年中無休)		

事業所の特色

●職員数(配置専門スタッフ)

管理者1名、サービス管理者1名
日中は事務員さんもおります。

●事業所が目指すこと

「安らぎと無限の可能性」

私たちは、入居者一人ひとりが安心して暮らせる居場所を提供するとともに、新たな可能性を広げられるよう、寄り添ったサポートを心がけています。

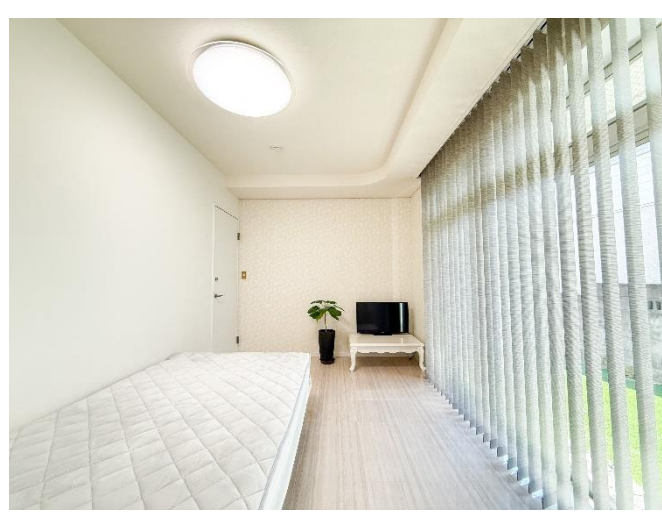
●特徴やアピールポイント

少人数制のため一人ひとりに寄り添った支援が可能です。ご希望に応じて、服薬管理や金銭管理にも対応いたします。手作りの温かいお食事を提供し、季節ごとのイベントも実施しております。ご利用者様が快適に過ごせるよう、無料 Wi-fi や図書コーナーなども整えております。

●ひとこと

手ぶらでも体験宿泊が可能です。
ぜひお気軽にお問い合わせください。

(上岡 賢輔)



〈 作成・発行・お問い合わせ 〉

社会福祉法人豊明市社会福祉協議会

豊明市障がい者基幹相談支援センター フィット

住 所：〒470-1116 豊明市新田町吉池18-3

豊明市総合福祉会館内 2階

電 話：0562-91-1760

F A X：0562-91-1761

メール：sodanfitto@toyoake-syakyo.jp