



あいさつ運動 実施中!

社協だより

# ほほえみ

240号



令和6年 7月1日

介護に関する疑問や不安、悩みを共有しませんか?

介護について 一緒に楽しく学ぼう!

## 介護者交流会「ひまわりカフェ」参加者募集!

介護している方・介護に関心のある方はどなたでもお気軽に「ひまわりカフェ」へお越しください!  
●1回の参加でもOK!! ●ボランティアがお手伝いします。ご家族も一緒にいかがですか?

日時	場所	内容	備考	予約
7月23日火 13:30~15:30	総合福祉会館 3階大会議室	ズボラ飯でも栄養管理!!	【講師】 管理栄養士 神野 順子氏	予約不要 参加費無料
8月21日水 13:30~15:30	市内喫茶店 とまり来	カフェでゆったり inとまり来	現地集合 (住所:沓掛町山田132-1)	要予約(社協) 予約受付期間7/1月~8/13火 参加費無料 (飲み物代等一部自費負担)

※都合によって内容は変更になる場合がございます。

問合せ:豊明市社会福祉協議会 ☎93-5051

## 墓守同行サービス

一人でお墓参りに行くのが不安な方。

付き添いがいれば一緒にお墓に行ける方。

豊明市内にお住まいの高齢者や身体の不自由な方が対象です

利用時間帯 ・月曜日~金曜日(祝日・年末年始除く) ・午前9時~午後5時

利用料金 **基本料金 90分/2,500円**(30分毎500円追加)+消費税

・移動手段は、公共交通機関かタクシーか徒歩です。  
(移動にかかる費用は利用者負担でお願いします。)

☆お墓の、簡単な掃除道具(バケツ、雑巾等)はこちらで用意します。

問合せ 豊明市社会福祉協議会ホームヘルプサービス ☎91-3251

※ご本人が同行できる状態ではない場合は支援提供できません。

お気軽に  
お電話下さい!



## ご寄付

ありがとうございました

令和6年4月1日から令和6年5月31日までのご寄付を掲載しております。(敬称略、順不同)

寄付者	寄付物件
大塚 洋子	5,000円

物品のご寄付

豊明おもちゃ病院の会・株式会社横山農園

子ども食堂のためにご寄付ありがとうございました。

寄付者	寄付物件
立松 瞭三	17,297円
フジパン株式会社 豊明工場	菓子パン 240個
株式会社ジーピーセンター	16,380円



株式会社横山農園様よりミニトマトを寄付いただきました。



フジパン株式会社 豊明工場様より菓子パンを寄付いただきました。

## 福祉のコレ 知ってる!?

耳の不自由な人が自動車を運転するときにつけなければならないマークはどれでしょうか。



答えは次回の社協だよりを見てね!



この広報誌は、市民の皆様にご協力をいただいた赤い羽根共同募金を財源として発行しています。

編集発行:豊明市社会福祉協議会 豊明市新田町吉池18-3(豊明市総合福祉会館内) 電話 93-5051 FAX 93-3880

http://toyoake-syakyu.jp/ 豊明市協 検索 クリック Xフェイスブックでも情報発信中



## 令和6年度 とよあけ福祉協力金(社協会費)にご協力をお願いします!

支えあい、住みよい豊明市にしよう!

### とよあけ福祉協力金ってなに??

豊明市社協が地域の皆様と取り組む福祉事業は、市民の皆様からのとよあけ福祉協力金(社協会費)が貴重な財源になっています。「支えあいのまちづくり」のためぜひご協力をお願いします。

### とよあけの福祉を支える あなたの500円

たくさんのご協力ありがとうございます!

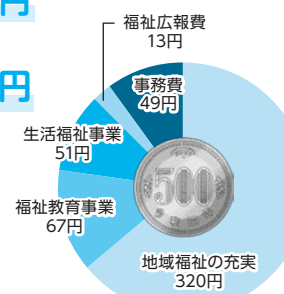
令和5年度 協力金(会費)総額 **6,099,933円**

皆さまからいただいた協力金(会費)はこのような事業に使われています。

▶車いすのまま乗車できる福祉車両や車いすの一時的な貸出を行っています。お気軽にご相談ください。

そのほかにも...

- ふれあいサロンの開催 ●福祉に関する講座の実施
- 市内小・中・高等学校での福祉教育事業等を行っています。



会員区分について

一般会員 500円(年額:1口) 法人会員 5,000円(年額:1口)  
特別会員 1,000円(年額:1口) 施設会員 5,000円(年額:1口)  
何口からでもご加入いただけます。

※協力金(会費)が社協会費としての地域参加であり、活動が義務付けられるものではありません。

問合せ 豊明市社会福祉協議会 ☎93-5051



↑チラシをご覧ください

## 第76回 赤い羽根協賛 児童生徒作品コンクール 作品募集

提出方法 豊明市共同募金委員会までお持ちください。

※学校に提出はできませんのでご注意ください。

提出期限 令和6年8月23日(金)まで

提出場所 豊明市共同募金委員会  
(豊明市総合福祉会館)  
住所:〒470-1116 新田町吉池18-3  
☎93-5051



詳細はホームページを見てね

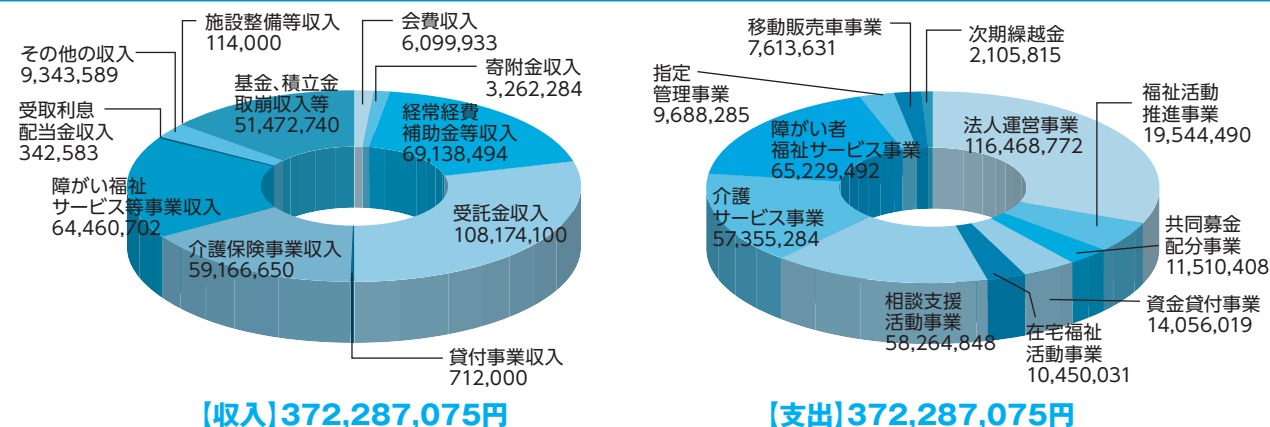


昨年の市長賞作品  
ポスター部門 城田 健太郎様



昨年の市長賞作品  
書道の部門 早川 菜希様

令和5年度決算報告 (単位:円)



令和5年度主な実施事業報告

主に会費を財源に実施した事業

<b>社会福祉大会</b> 福祉功労者の顕彰等	<b>支えあいのまちづくり事業</b> 市内各区の交流事業への助成 24件 地域活動への助成 30件 地区社協の実施 利用者 417名 各種講座の開催
<b>福祉教育推進事業</b> 福祉協力校助成 12校	<b>ふれあいサロン</b> 市内6区 26回 ※お元気カード配布
<b>紙おむつ給付</b> 在宅ねたきり高齢者等利用 5名	<b>車いす無料貸出</b> 201件
<b>ひきこもり居場所事業</b> フリースペース スワロー	<b>車いす専用車貸出</b> 176件
	<b>認知症高齢者等個人賠償責任保険事業</b> 延べ32件

市からの委託事業

<b>障がい者基幹相談支援センターフィット</b> 障がい者総合相談・支援等	<b>ひきこもり相談窓口はばたき</b> ひきこもり相談・支援等
<b>自立生活相談センターよりそい</b> 生活困窮者相談・支援等	<b>栄養改善サービス事業</b> 利用者延数 2,304名
<b>生活支援体制整備事業</b> 地域サロン立上げ支援、地域福祉組織化支援など	<b>緊急電話設置費等助成事業</b> 利用世帯 124世帯
<b>家族介護支援事業</b> ひまわりカフェ11回	<b>すこやか教室</b> 23回 参加人数463名
<b>老人センター運営事業</b> 利用者 22,081名	<b>高齢者健康寿命延伸外出支援事業</b> 参加者 3,331名
<b>重層的支援体制整備事業</b>	<b>緊急生活支援事業(まごころサポート便)</b>

主に共同募金配分金を財源に実施した事業

<b>◎高齢者福祉事業</b> <b>敬老事業</b> 100歳以上 54名	<b>◎障がい者福祉事業</b> <b>歯科保健指導</b> 年4回、104名
<b>ねたきり高齢者友愛訪問</b> 12名	<b>障がい者児友愛訪問への協力</b> 919名
<b>◎児童・青少年福祉事業</b> <b>おもちゃ図書館運営</b> 36回開催 移動おもちゃ図書館10回開催	<b>障がい者児クリスマス会</b> 参加者 246名
<b>子ども食堂ネットワークの運営</b> 寄付金の配分・助成金の交付	<b>◎ボランティア育成事業</b> <b>ボランティアセンターの運営</b> 相談・支援、各種講座の開催等
<b>◎福祉育成事業</b> <b>とよあけボランティア団体助成</b> 3団体へ助成	<b>災害ボランティアコーディネーター養成講座の開催</b>
<b>◎広報事業</b> <b>社協だより「ほほえみ」発行</b> 年6回	<b>災害ボランティアセンター設置運営訓練</b> 参加者 100名

介護保険(予防含む)・障害者自立支援事業

<b>居宅介護支援</b> ケアプラン作成 156名	<b>特定相談支援</b> 利用計画作成 250名
<b>訪問介護員(介護保険)派遣</b> 利用者 56名 訪問 6,525回	<b>障がい者自立支援ホームヘルパー派遣</b> 利用者 54名 訪問 4,607件
<b>まごころサービス</b> 利用者 17名	

その他の事業

<b>日常生活自立支援事業</b> 利用者 10名	<b>福祉団体育成支援</b> 9団体
<b>総合相談事業</b> 相談件数 65件 こころ悩み相談 10件	<b>資金貸付事業</b> 109件
<b>キッチンカー事業</b>	<b>弁護士相談</b> 相談件数 63件
<b>障がい者グループホームの運営</b> 入居者10名	

# 社協の講座紹介

## 講演会

悩んでいる方・ご家族の方・ひきこもりに関心のあるすべての人に聞いてほしい

「それってホントにあなたの価値観でしょうか？」  
～自分自身の人生を生きるとは～

高校受験の失敗がきっかけでひきこもりになった菅沼和司さん。弟の功さんは、近くで和司さんを支えてきました。6年にわたるひきこもりののち、兄弟で若者支援事業団を結成。ひきこもり状態から自立し、若者の支援を続けてきた経験をもとに、個々の価値観等についてお話をいただきます。

**講演日** 令和6年8月31日(土)  
開場 12:30～ 開演 13:00～15:00  
豊明市社会福祉会館 3階大会議室

**参加費** 無料 先着40名

**講師** 一般社団法人若者支援事業団  
代表理事 菅沼 功氏  
理事 菅沼 和司氏 (ひきこもり経験者)



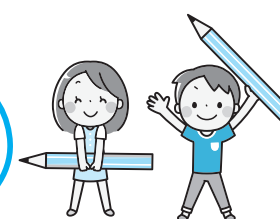
**申込み・問い合わせ** 令和6年8月1日(木)～8月26日(月)  
豊明市社会福祉協議会 ひきこもり相談窓口はばたき  
☎93-5051 FAX:93-3880 Mail: habataki@toyoake-syakyo.jp  
8:45～17:15 (日・祝を除く)

市内在住の小学5・6年生対象!

## 市民地域福祉講座 レッツキッズSDGs講座

先着20名

※3日間連続して参加できる児童を優先させていただきます。



**第1回**  
**花のある暮らし**  
私たちは世界最高の～花の文化のある国に～  
うまれそだっています

7月23日(火)10時～12時

愛知豊明花き流通協同組合  
理事長 永田 晶彦氏

**第2回**  
**豊明すごいぜ!**  
～豊明の歴史～

7月30日(火)10時～12時

二村台7区  
双峰クラブ(有志)

**第3回**  
**おもしろでんき・きかいのしくみ**  
ラズベリーパイ  
～RaspberryPiで何ができるかな～

8月6日(火)10時～12時

(株)豊田中央研究所元プリウス研究者  
名古屋工業大学 電気・機械工学科元教授  
浅野 勝宏氏

**会場** 豊明市総合福祉会館3階大会議室

**持ち物** 筆記用具、タオル、水分補給できるもの

**申込み** 7月4日(木)9時～窓口、TEL、Googleフォームにて先着順にて受付します。  
☎93-5051

Googleフォームはこちら

