



# はばたきスケジュール 令和6年4月~6月



## 4月

相談は月~金で行っています。  
匿名でもOKです。

日	月 Mon	火 Tue	水 Wed	木 Thu	金 Fri	土
	1	2	3 AM スワロー PM つどい★	4 専門相談 (医療)	5	6
7	8	9	10 スワロー	11 専門相談 (お金)	12	13
14	15	16 ペーパータワー ゲーム!	17 スワロー★	18 専門相談 (医療)	19	20
21	22	23	24 スワロー	25 AM 山ノ神スワロー PM 出張相談	26	27
28	29 お休み	30				

## 5月

初めてご利用の方は、裏面の電話もしくは  
メールにてお問合せください。

日	月 Mon	火 Tue	水 Wed	木 Thu	金 Fri	土
			1 AM スワロー PM つどい	2 専門相談 (医療)	3	4
5	6	8 楽しい 数字遊び	8 スワロー★	9 専門相談 (お金)	10	11
12	13	14	15 スワロー	16 専門相談 (医療)	17	18
19	20	21 リアルアキネ ータークイズ	22 スワロー★	23 AM 山ノ神スワロー PM 出張相談	24	25
26	27	28	29 スワロー	30	31	

### 【スワロー】自由に過ごせる居場所

毎週水曜日 10:00~12:00、13:00~15:00

※第1水曜日は午前のみ (6/5は午後もあります)

### 【家族のつどい】家族の交流の場

毎月第1水曜日 13:30~15:00 ※6月は第1日曜(6/2)開催

場所: 総合福祉会館 3階視聴覚室 (豊明市新田町吉池 18-3)

### 【山ノ神スワロー】誰でも参加できる居場所

毎月第4木曜日 10:00~12:00

場所: 山ノ神集会所 (豊明市新栄町 7-135)

上のスワロー・家族のつどいとは  
場所が違うので気をつけてね!

### ★4月のイベント

3日(水) つどい: “もしものとき”を考える「もしバナゲーム」。  
“本当に大切にしたいこと”について考えます。

17日(水) スワロー: ペーパータワーゲーム!  
A4の紙を使ってできるだけ高いタワーを作る  
「ペーパータワーゲーム」にチャレンジ!

### ★5月のイベント

8日(水) スワロー: 楽しい数字遊び  
数字を順番に数え、100を言ったら負けになる「NOT 1 0 0」など、  
数字にまつわるゲームを大特集! 楽しく脳トレ!

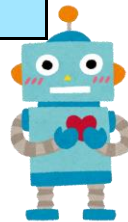
22日(水) スワロー: リアルアキネータークイズ  
「はい」「いいえ」で答えられる質問をして、出題者が思い浮かべた  
ものを推理するゲーム。どれだけ当てられるかな?

普段のスワローでは  
カードゲームやおしゃべり、  
読書など、好きなことをして  
過ごしているよ

# 6月



日	月 Mon	火 Tue	水 Wed	木 Thu	金 Fri	土
						1
2 つどい	3 日曜につどいがあります!	4 つどいはありません	5 スワロー	6 専門相談(医療)	7	8
9	10	11 デスクトップPC作り ①	12 スワロー★	13 専門相談(お金)	14	15
16	17	18 デスクトップPC作り ②	19 スワロー★	20 専門相談(医療)	21	22
23	24	25	26 スワロー	27 AM 山ノ神スワロー	28	29
30				PM 出張相談		



## ★6月のイベント

2日(日) つどい : 13:30~15:00 (第1水曜PMのつどいはお休みです)

12日(水) スワロー : デスクトップパソコンを作ろう! ①

パソコンがどんなパーツからできてるのか実物にさわれます。

19日(水) スワロー : デスクトップパソコンを作ろう! ②

実際にパーツを組み立ててパソコンを作ろう!

## 相談について

### ●通常相談●

月曜日～金曜日 8:30～17:15 (祝日・年末年始はお休み)  
来所・訪問・電話での相談を行っております。

### ●専門相談● ※要予約

〈医療〉 心理的・精神的・医療に関する相談  
なんとなく胸や頭が痛い、眠れない、医師や薬に不信感がある…  
〈お金〉 生活設計などお金に関する相談  
一人暮らしを始めたい、お金の困らない生活がしたい、  
親も高齢になり経済的に子の将来が心配…  
こうしたお悩みを専門の方に相談ができます。

### ●出張相談●

毎月第4木曜日 13:00～15:00

山ノ神集会所 (新栄町 7-135)

どんなことでも、ふらっとお立ち寄りいただけます。

### ●就労相談●

一度も働いたことがないから不安、働いてもミスしたらどうしようかと怖くて踏み出せない… 就労についての不安や困りごとについて、解決の方法を一緒に考え、お手伝いします。

☆就労体験や訓練も行っております!

**ひきこもり相談窓口はばたき**では、義務教育終了後のひきこもりがちな方

(おおむね64歳まで)とその家族等を対象に、相談や居場所づくり、就労支援等の活動を行っています。また本人や家族が安心して過ごせるように、ひきこもり状態について理解を深める普及啓発活動も行っています。

いきなり相談するのは緊張するし勇気がいるという方は、スワローの見学からはじめるなど、あなたの気持ちやペースに合わせて徐々につながっていくこともできます。まずは、お気軽にご連絡ください。

相談 & 参加  
無料です

## ひきこもり相談窓口はばたき

【電話】0562-93-5051 【携帯】080-6900-7941

【メール】habataki@toyoake-syakyo.jp

〒470-1196 豊明市新田町吉池18-3 総合福祉会館内

月曜日～金曜日(祝日・年末年始を除く) 8:30～17:15

※状況により、変更・中止になることもあります。

