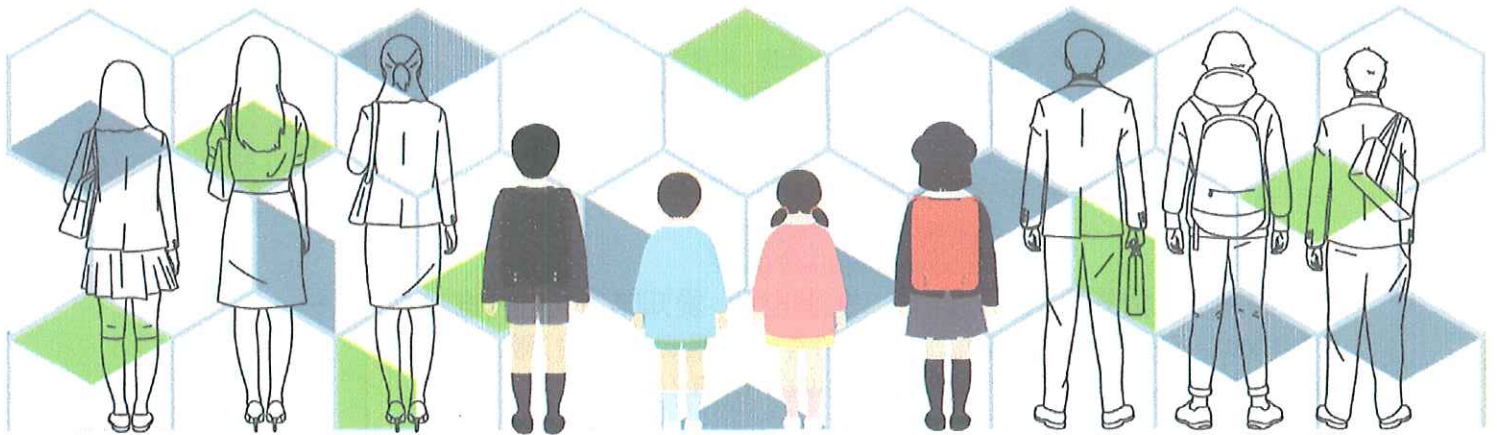


ナナメの関係のススメ

～家族でも先生でも友だちでもない 私たちだからできること～

少子化・核家族化・SNSの進展が、人間関係の希薄化に拍車をかけています。さらにコロナ禍が地域での人との関わりを遠ざけています。とりわけ昔は、ご近所の『おじさん、おばさん』や『お兄さん、お姉さん』が身近な相談相手として子どもたちの心の安定に寄与していました。子どもを取り巻く問題が複雑多様化する今こそ、『ナナメの関係』の構築が急がれます。地域でボランティア活動や地域活動を推進している皆さんが、子どもをはじめ隣近所の人たちのよき相談相手として『ナナメの関係』を築く寄り添い方を学ぶ講座を開催します。



日時

2023年2月21日(火) 10:00 - 15:00 会場+オンライン

プログラム

1	10:00-12:00 講義+ワークショップ	津島市教育委員会 地域学校協働本部統括コーディネーター 梶村明人氏
2	13:00-14:00 学生の活動報告	▶ NPO法人あいち・子どもNPOセンター 理事 (名古屋大学大学院教育発達科学研究科) ▶ 愛知県教育委員会生涯学習課 ホームフレンド (愛知教育大学 教育支援専門職養成課程) ▶ 津島市登録ボランティア (愛知教育大学 教育学部)
3	14:00-14:50 グループワーク+ふり返し	『ナナメの関係、こんな時どうするの?』

定員

会場 32名 (申し込み多数の場合は抽選)

愛知県生涯学習推進センター(研修室A)
名古屋市中区三の丸三丁目2番1号 愛知県東大手庁舎2階

オンライン視聴 50名 (申し込み多数の場合は抽選)

Zoomを使用 Webカメラ等の環境が必要です
※希望者に接続テストの日(2/14・午後1:30より30分程度)を設けます

受講
無料

対象

- ・ボランティア活動・地域活動を行っている、またはこれから始めようとしている愛知県在住・在勤・在学の方
- ・愛知県教育委員会、または公益財団法人愛知県教育・スポーツ振興財団 愛知県生涯学習推進センター主催の講座を修了・受講された方

学生のみなさん
大歓迎♪

申込期限

2月7日(火) 必着 ※申込方法は裏面をご覧ください



申込方法

2月7日(火) 必着

▶申込フォームの場合 右の二次元コード、もしくは下記URLからのお申し込みください。
<https://ws.formzu.net/dist/S35755868/>

▶FAX、郵送の場合 下記「受講申込書」に必要事項を記入の上、切り取らずにA4のまま
 愛知県生涯学習推進センターにお申し込みください。



申込フォーム

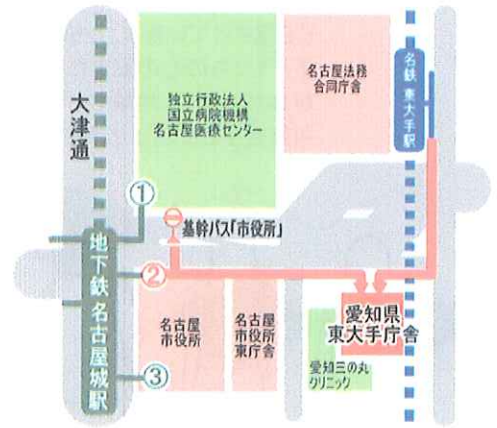
※申込多数の場合は、抽選で受講者を決定します。
 ※受講の可否については、2月10日頃までに メール・FAX等でお知らせします。

会場アクセス

- ・地下鉄 名城線「市役所」駅(1/4以降「市役所」駅から「名古屋城」駅に名称変更)2番出口から東へ徒歩約3分
- ・名鉄瀬戸線 「東大手」駅から南西へ徒歩約3分
- ・基幹バス2号系統 「市役所」停留所から東へ徒歩約3分
 ※駐車場を確保していないため、自家用車での来場はご遠慮ください。

その他

- ・当講座の会場につきましては、新型コロナウイルスを始めとする感染症防止対策のため、換気、間隔を広くとった配席、手指消毒液の設置、受付での検温、マスク着用、手洗いのお願い等の対策をして開催します。
- ・新型コロナウイルス等の感染状況、荒天等により中止となる場合があります。
 ※最新の情報は、当センターのホームページでご確認ください。



申込み・問合せ先

公益財団法人愛知県教育・スポーツ振興財団 愛知県生涯学習推進センター
 〒460-0001 名古屋市中区三の丸三丁目2番1号 愛知県東大手庁舎2階
 電話 :052-961-5333 / FAX :052-961-0232

受講申込書

ナナメの関係のススメ ~家族でも先生でも友だちでもない 私たちだからできること~



受講方法	・会場受講	・オンライン受講※	※オンライン受講の場合、テストには □参加 □不参加	
ふりがな			性別	年代
氏名			男・女 回答しない	代
住所	〒			
電話番号		FAX番号	※FAXで申し込みの方は この番号に受講可否の お知らせをします。	
E-mailアドレス	※郵送でお申し込みでも、メールアドレス が記載されている場合は、このアドレス に受講可否のお知らせをします。			
▶愛知県教育委員会または当財団主催の講座を受講されたことがある方はご記入ください。 【受講年度】()年度 【講座名】				
▶ボランティア活動や地域活動のご経験がある方は簡潔にご記入ください。				
▶『ナナメの関係』や、ボランティア活動をする上で気になること、知りたいことがあればご記入ください。				
▶この講座を何で知りましたか? 該当する項目に○ ※複数回答可				
・チラシ、ポスター (入手先: 図書館・公民館・社会福祉協議会・その他)				
・当センターホームページ ・学びネットあいち ・情報誌「まなびあいち Web」 ・ご自宅へのチラシ・メール ・紹介				

※いただいた個人情報は、当講座の運営及び当財団が実施する事業のご案内以外の目的で使用することはありません。